

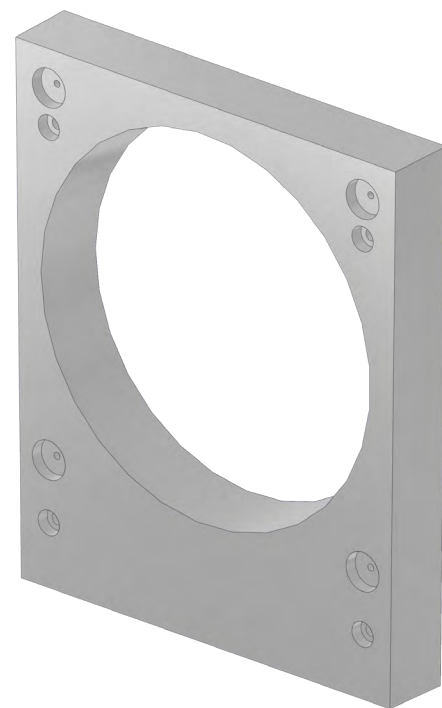
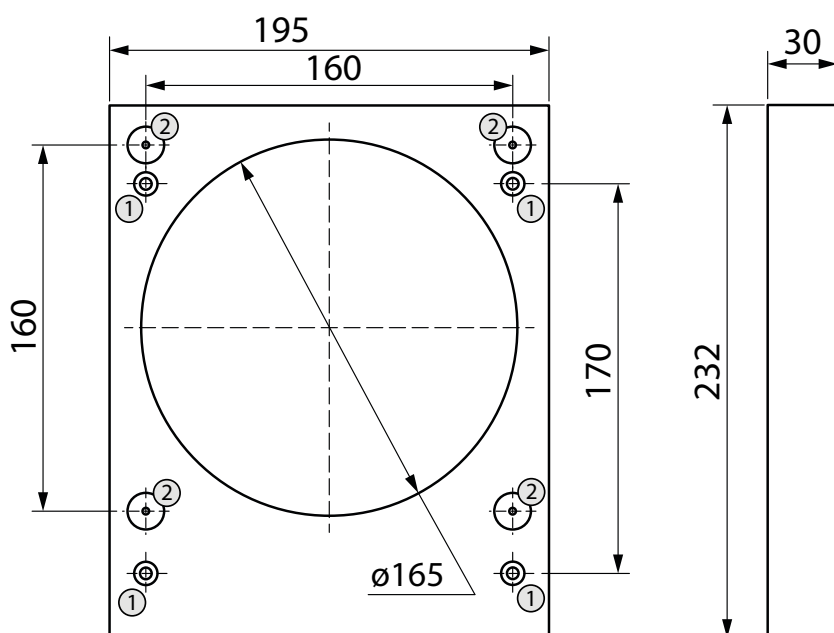
## Kompensator-Einsatz OCP-30 AH-11 160

### Montageanleitung

#### Verwendungszweck

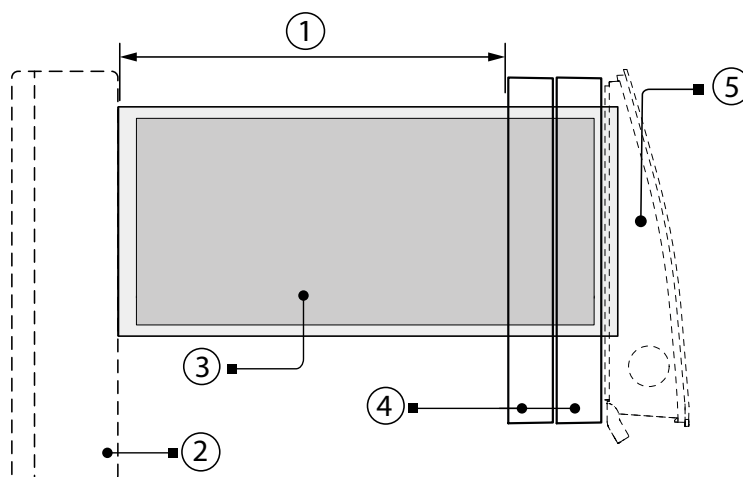
Der Kompensator-Einsatz kann bei der Montage der Außenlüftungshaube AH-11 160 verwendet werden, um eine unzureichende Wandstärke bei der Montage von Lüftungsanlagen auszugleichen. Hierzu können ein oder mehrere Einsätze verwendet werden. Die Einsatz dient außerdem zur Wärmedämmung des aus der Wand herausragenden Teils der Lüftungsanlage.

#### Außenabmessungen, mm



- 1 – Löcher zur Befestigung der Abdeckung an der Wand
- 2 – Löcher zur Befestigung der Lüftungshaube am Einsatz

#### Anordnung der Einsätze im Verhältnis zur Kartusche der Lüftungsanlage und der Wand (am Beispiel der Verwendung von zwei Einsätzen)



1 – Wandstärke, 2 – Innenelement, 3 – Kartusche, 4 – Kompensator-Einsätze, 5 – Außenlüftungshaube

## Montage des Kompensator-Einsatzes (am Beispiel der Verwendung von zwei Einsätzen)

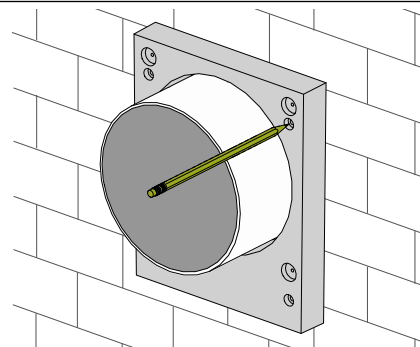
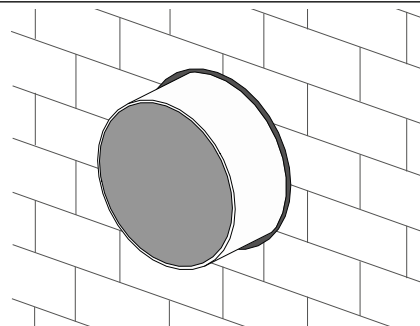
Die Montage des Kompensator-Einsatzes erfolgt nach der endgültigen Befestigung des Lüftungsrohres gemäß der Montageanleitung der Lüftungsanlage.

**HINWEIS: Falls der Montageort sich in großer Höhe befindet, wenden Sie sich bitte an Montagefirmen mit entsprechender Ausrüstung!**

Markieren Sie die Befestigungslöcher, indem Sie einen Einsatz über das Lüftungsrohr schieben und die Stellen für die Bohrlöcher an der Wand anzeichnen.

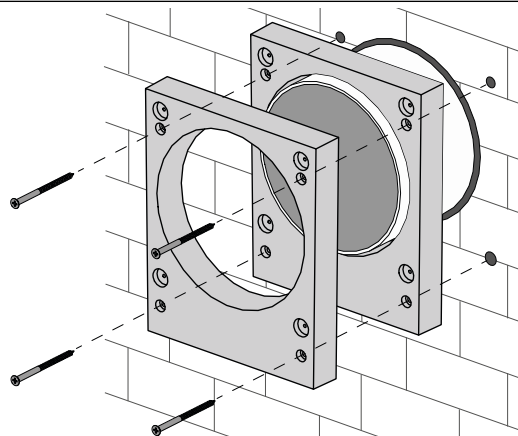
Bohren Sie 4 Löcher für Dübel 6x40 mit einer Tiefe von 50 mm.

Setzen Sie die Dübel 6x40 aus dem Lieferumfang der Lüftungshaube in der Wand ein.



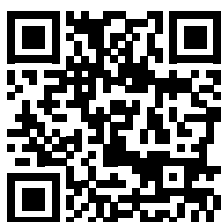
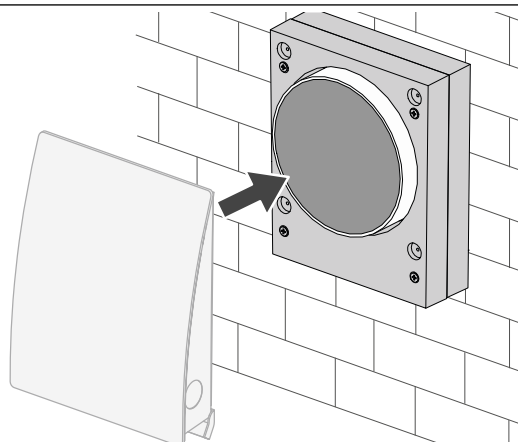
Befestigen Sie beide Einsätze mit selbstschneidenden Schrauben der entsprechenden Größe.

Die Anzahl der erforderlichen Einsätze hängt von der Differenz zwischen der Wandstärke und der benötigten Rohrlänge ab.



Die Einsätze können mit wetterfester (Fassaden-)Farbe gestrichen werden.

Montieren Sie die Außenlüftungshaube gemäß der Montageanleitung für die Haube auf den Einsätzen.



Blauberg Ventilatoren GmbH, Stäblistraße 6, 81477 München  
 help@blaubergventilatoren.de  
 www.blaubergventilatoren.de