

# AERO

## КЛАССИЧЕСКИЕ МОДЕЛИ

### Особенности



- Настенный или потолочный монтаж.
- В вентиляторах серии **Aero (127-220V/60Hz)** применяется специально разработанный двигатель с возможностью одновременной работы от сети напряжением 127 В и 220 В.
- Бесшумная крыльчатка.
- Простота обслуживания.
- Продолжительный непрерывный режим работы.
- Обратный клапан.
- Двигатель на подшипниках качения.
- Доступен в пластике Vintage и с декоративным покрытием: золото (Aero Gold), хром (Aero Chrome); белый – по умолчанию.
- Гарантия 5 лет.



**Производительность:**

до 309 м³/ч  
86 л/с



**Мощность:**

от 14 Вт

**SFP:**

от 0,28 Вт/л/с



**Уровень шума:**

от 38 дБА



Gold



Chrome



Vintage

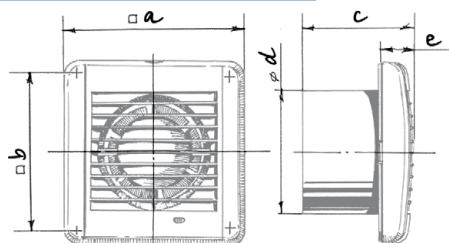
### Опции



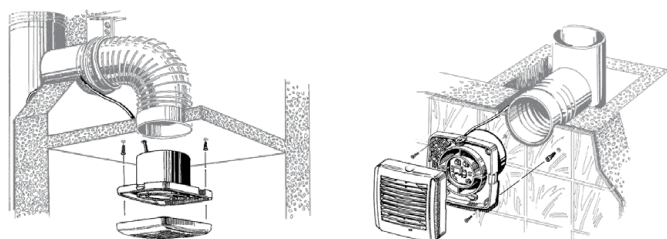
Модель	Aero 100/125/150				
	S	T	ST	H	SH
Шнурковый выключатель	•		•		•
Таймер		•	•	•	•
Датчик влажности				•	•

- Диапазон времени задержки выключения от 2 до 30 мин.
- Диапазон уровня влажности от 60 до 90%.

### Габаритные размеры и монтаж



Размеры, мм	a	b	c	∅ d	e
Aero 100	144	122	92,5	100	29,5
Aero 125	168	144	97	125	30
Aero 150	198	170	119	150	30



### Условное обозначение

Aero	Gold	100	S	(127-220V/60Hz)
Модель	Цвет	∅ патрубка	Опция	Напряжение

### Аксессуары

#### Система воздуховодов



BlauPlast

#### Гибкие воздуховоды



BlauFlex

#### Решетки и колпаки



Decor, GM

#### Регуляторы скорости



CDT E1.8

MCD 60/0.3

#### Хомуты

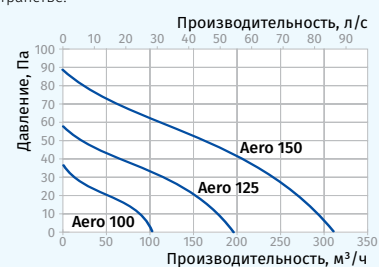


K, KZ

### Основные технические параметры

Модель	Aero 100	Aero 125	Aero 150
Напряжение, В/Гц	220–240/50	220–240/50	220–240/50
Потребляемая мощность, Вт	14	16	24
Ток, А	0,085	0,1	0,13
Частота вращения, мин <sup>-1</sup>	2300	2400	2400
Производительность, м³/ч (л/с)	102 (28)	193 (54)	309 (86)
SFP, Вт/л/с	0,49	0,3	0,28
Уровень звукового давления, дБА*	38	39	40

\*Уровень звукового давления измерен на расстоянии 3 метра от вентилятора, в свободном пространстве.



Модель	Aero 100 (127-220V/60Hz)		Aero 125 (127-220V/60Hz)		Aero 150 (127-220V/60Hz)	
Напряжение, В/Гц	127/60	220/60	127/60	220/60	127/60	220/60
Потребляемая мощность, Вт	10	9	16	15	25	25
Ток, А	0,115	0,054	0,119	0,102	0,175	0,338
Частота вращения, мин <sup>-1</sup>	2500	2500	2400	2400	2350	2350
Производительность, м³/ч (л/с)	92 (26)	92 (26)	190 (53)	190 (53)	270 (75)	270 (75)
SFP, Вт/л/с	0,39	0,35	0,30	0,28	0,33	0,33
Уровень звукового давления, дБА*	34	34	36	36	39	39

\*Уровень звукового давления измерен на расстоянии 3 метра от вентилятора, в свободном пространстве.

