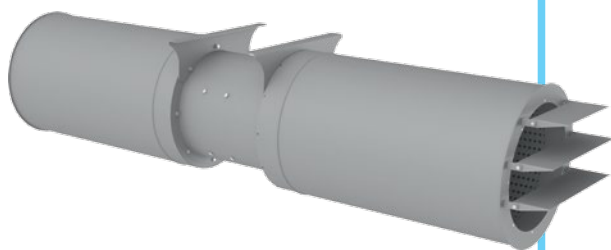


ОСЕВЫЕ СТРУЙНЫЕ ВЕНТИЛЯТОРЫ

Серия AXIS-JET

Однонаправленные одно- и двухскоростные реверсивные одно- и двухскоростные



Осевые струйные вентиляторы для вентиляции крытых паркингов с пределом огнестойкости 200 °C/2 ч, 300 °C/2 ч и 400 °C/2 ч.
Функциональность. Мощность. Экономичность.

Применение

Осевые струйные вентиляторы **Axis-Jet** предназначены для общеобменной вентиляции подземных и полуткрытых паркингов, проветривания туннелей, обеспечивают отвод дыма в случае пожара, являясь частью системы дымоудаления. Создают высокоскоростную струю для перемещения воздуха в нужном направлении.

Варианты исполнения

- Однонаправленные односкоростные (2-U)
- Однонаправленные двухскоростные (2/4-U)
- Реверсивные односкоростные (2-R)
- Реверсивные двухскоростные (2/4-R)

Конструкция

Корпус вентилятора **Axis-Jet** имеет трубчатую форму, изготовлен из стали с полимерным покрытием. Вентилятор шумоизолирован слоем минеральной ваты. Внутри корпуса установлены кронштейны для крепления двигателя, служащие направляющим аппаратом, равномерно распределяя поток воздуха, тем самым увеличивая аэродинамические характеристики вентилятора.

Двигатель

Трехфазный асинхронный двигатель с короткозамкнутым ротором, установленный в корпусе вентилятора. Класс защиты двигателя – IP55. Конструкция двигателя обеспечивает работу вентилятора в системах дымоудаления в однонаправленном или реверсном режиме.

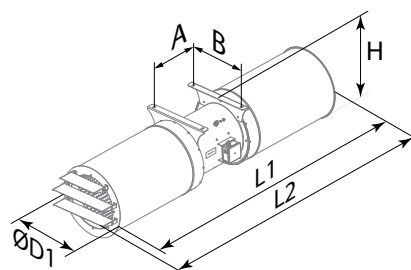
Крыльчатка

Динамически сбалансированная крыльчатка изготовлена из литого алюминиевого сплава. Для реверсивных вентиляторов – 100 % реверсивная крыльчатка, работающая в оба направления.

Монтаж

Вентиляторы **Axis-Jet** монтируются горизонтально под потолком с помощью монтажных кронштейнов, входящих в комплект поставки и установленных на корпусе.

Габаритные размеры



Модель	Размеры, мм					
	ØD1	A	B	H	L1	L2
Однонаправленные						
Axis-Jet-KI 315-U	414	302	355	450	1654	1763
Axis-Jet-KI 355-U	467	302	420	510	1954	2079
Axis-Jet-KI 400-U	515	351	460	551	2004	2129
Axis-Jet-KI 450-U	565	351	500	594	2004	2129
Axis-Jet-KI 500-U	603	371	580	632	2004	2145
Axis-Jet-KI 560-U	663	446	620	678	2093	2247
Axis-Jet-KI 630-U	733	550	710	748	2193	2357
Реверсивные						
Axis-Jet-KI 315-R	414	302	355	450	1654	1872
Axis-Jet-KI 355-R	467	302	420	510	1954	2202
Axis-Jet-KI 400-R	515	351	460	551	2004	2253
Axis-Jet-KI 450-R	565	351	500	594	2004	2253
Axis-Jet-KI 500-R	603	371	580	632	2004	2290
Axis-Jet-KI 560-R	663	446	620	678	2093	2400
Axis-Jet-KI 630-R	733	550	710	748	2193	2520

Условное обозначение								
Модель	Тип корпуса	Изоляция корпуса	Диаметр, мм	Двигатель повышенной мощности	Количество полюсов	Поток воздуха	Климатическое исполнение	Предел огнестойкости
AXIS-JET: осевые струйные вентиляторы	К: круглый	-: нет шумоизоляции I: шумоизолированный	315; 355; 400; 450; 500; 560; 630	-: если одна модель в одном типоразмере М: модель с двигателем большей мощности С: модель с двигателем большей мощности	2 2/4 (если двухскоростной)	U: Однонаправленный R: Реверсивный	U: умеренный климат (-40...+40 °C) HL: холодный климат (-60...+40 °C) UHL: умеренный и холодный климат (-60...+40 °C) T: тропический климат (-10...+40 °C) M: морской умеренно-холодный климат (-40...+40 °C) O: общеклиматическое исполнение (кроме морского) (-60...+50 °C) OM: общеклиматическое морское исполнение (-40...+40 °C) V: всеклиматическое исполнение (-60...+50 °C)	-: до +55 °C 200/2: 200 °C/2 ч 300/2: 300 °C/2 ч 400/2: 400 °C/2 ч

ТЕХНИЧЕСКИЕ ХАРАКТЕРИСТИКИ

Ø, мм	Направление воздушного потока	Кол-во скоростей	Модель	Напряжение, В	Частота, Гц	Мощность, кВт	Макс. расход, м³/ч	Тяга (импульс), Н	Скорость воздуха, м/с	Частота вращения, мин⁻¹	Макс. темпер. перемещаемой среды*	Предел огнестойкости	Масса, кг
315	Однонаправленный	1	AXIS-JET-KI-315-2-U-...	3~400	50	0,55	4000	22	14,3	2880	-25...+55 °C	55 °C	37
			AXIS-JET-KI-315-2-U-...-200/2								200 °C/2 ч	F200	
			AXIS-JET-KI-315-2-U-...-300/2								300 °C/2 ч	F300	
			AXIS-JET-KI-315-2-U-...-400/2								400 °C/2 ч	F400	
		2	AXIS-JET-KI-315M-2-U-...	3~400	50	0,75	4800	30	17,2	2880	-25...+55 °C	55 °C	38
			AXIS-JET-KI-315M-2-U-...-200/2								200 °C/2 ч	F200	
			AXIS-JET-KI-315M-2-U-...-300/2								300 °C/2 ч	F300	
			AXIS-JET-KI-315M-2-U-...-400/2								400 °C/2 ч	F400	
	Реверсивный	1	AXIS-JET-KI-315-2/4-U-...	3~400	50	0,55 / 0,11	4000 / 2000	22 / 5,6	14,3 / 7,1	2880 / 1440	-25...+55 °C	55 °C	37
			AXIS-JET-KI-315-2/4-U-...-200/2								200 °C/2 ч	F200	
			AXIS-JET-KI-315-2/4-U-...-300/2								300 °C/2 ч	F300	
			AXIS-JET-KI-315-2/4-U-...-400/2								400 °C/2 ч	F400	
		2	AXIS-JET-KI-315M-2/4-U-...	3~400	50	0,8 / 0,2	4800 / 2400	30 / 7,6	17,2 / 8,6	2880 / 1440	-25...+55 °C	55 °C	38
			AXIS-JET-KI-315M-2/4-U-...-200/2								200 °C/2 ч	F200	
			AXIS-JET-KI-315M-2/4-U-...-300/2								300 °C/2 ч	F300	
			AXIS-JET-KI-315M-2/4-U-...-400/2								400 °C/2 ч	F400	
Реверсивный	1	AXIS-JET-KI-315-2-R-...	3~400	50	0,55	4000	22	14,3	2880	-25...+55 °C	55 °C	37	
		AXIS-JET-KI-315-2-R-...-200/2								200 °C/2 ч	F200		
		AXIS-JET-KI-315-2-R-...-300/2								300 °C/2 ч	F300		
		AXIS-JET-KI-315-2-R-...-400/2								400 °C/2 ч	F400		
	2	AXIS-JET-KI-315-2/4-R-...	3~400	50	0,55 / 0,11	4000 / 2000	22 / 5,5	14,3 / 7,1	2880 / 1440	-25...+55 °C	55 °C	37	
		AXIS-JET-KI-315-2/4-R-...-200/2								200 °C/2 ч	F200		
		AXIS-JET-KI-315-2/4-R-...-300/2								300 °C/2 ч	F300		
		AXIS-JET-KI-315-2/4-R-...-400/2								400 °C/2 ч	F400		
* В режиме дымоудаления: единовременно 2 часа													
355	Однонаправленный	1	AXIS-JET-KI-355-2-U-...	3~400	50	0,75	5900	36	16,6	2880	-25...+55 °C	55 °C	50
			AXIS-JET-KI-355-2-U-...-200/2								200 °C/2 ч	F200	
			AXIS-JET-KI-355-2-U-...-300/2								300 °C/2 ч	F300	
			AXIS-JET-KI-355-2-U-...-400/2								400 °C/2 ч	F400	
		2	AXIS-JET-KI-355M-2-U-...	3~400	50	1,1	6900	48	19,4	2880	-25...+55 °C	55 °C	51
			AXIS-JET-KI-355M-2-U-...-200/2								200 °C/2 ч	F200	
			AXIS-JET-KI-355M-2-U-...-300/2								300 °C/2 ч	F300	
			AXIS-JET-KI-355M-2-U-...-400/2								400 °C/2 ч	F400	
	Реверсивный	1	AXIS-JET-KI-355-2/4-U-...	3~400	50	0,8 / 0,2	5900 / 2900	36 / 9	16,6 / 8,2	2880 / 1440	-25...+55 °C	55 °C	50
			AXIS-JET-KI-355-2/4-U-...-200/2								200 °C/2 ч	F200	
			AXIS-JET-KI-355-2/4-U-...-300/2								300 °C/2 ч	F300	
			AXIS-JET-KI-355-2/4-U-...-400/2								400 °C/2 ч	F400	
		2	AXIS-JET-KI-355M-2/4-U-...	3~400	50	1,1 / 0,25	6900 / 3400	48 / 12	19,5 / 9,6	2880 / 1440	-25...+55 °C	55 °C	51
			AXIS-JET-KI-355M-2/4-U-...-200/2								200 °C/2 ч	F200	
			AXIS-JET-KI-355M-2/4-U-...-300/2								300 °C/2 ч	F300	
			AXIS-JET-KI-355M-2/4-U-...-400/2								400 °C/2 ч	F400	
Реверсивный	1	AXIS-JET-KI-355-2-R-...	3~400	50	1,1	5900	35	16,6	2880	-25...+55 °C	55 °C	51	
		AXIS-JET-KI-355-2-R-...-200/2								200 °C/2 ч	F200		
		AXIS-JET-KI-355-2-R-...-300/2								300 °C/2 ч	F300		
		AXIS-JET-KI-355-2-R-...-400/2								400 °C/2 ч	F400		
	2	AXIS-JET-KI-355-2/4-R-...	3~400	50	1,1 / 0,25	5900 / 2900	35 / 9	16,6 / 8,2	2880 / 1440	-25...+55 °C	55 °C	51	
		AXIS-JET-KI-355-2/4-R-...-200/2								200 °C/2 ч	F200		
		AXIS-JET-KI-355-2/4-R-...-300/2								300 °C/2 ч	F300		
		AXIS-JET-KI-355-2/4-R-...-400/2								400 °C/2 ч	F400		
* В режиме дымоудаления: единовременно 2 часа													

ТЕХНИЧЕСКИЕ ХАРАКТЕРИСТИКИ

Ø, мм	Направление воздушного потока	Кол-во скоростей	Модель	Напряжение, В	Частота, Гц	Мощность, кВт	Макс. расход, м³/ч	Тяга (импульс), Н	Скорость воздуха, м/с	Частота вращения, мин⁻¹	Макс. темпер. перемещаемой среды*	Предел огнестойкости	Масса, кг
400	Однонаправленный	1	AXIS-JET-KI-400-2-U-...	3~400	50	1,1	8500	57	18,8	2880	-25...+55 °C	55 °C	58
			AXIS-JET-KI-400-2-U-...-200/2								200 °C/2 ч	F200	
			AXIS-JET-KI-400-2-U-...-300/2								300 °C/2 ч	F300	
			AXIS-JET-KI-400-2-U-...-400/2								400 °C/2 ч	F400	
		AXIS-JET-KI-400M-2-U-...	3~400	50	2,2	9900	77	21,9	2880	-25...+55 °C	55 °C	65	
		AXIS-JET-KI-400M-2-U-...-200/2								200 °C/2 ч	F200		
		AXIS-JET-KI-400M-2-U-...-300/2								300 °C/2 ч	F300		
		AXIS-JET-KI-400M-2-U-...-400/2								400 °C/2 ч	F400		
	2	AXIS-JET-KI-400-2/4-U-...	3~400	50	1,1 / 0,25	8500 / 4200	57 / 14	18,8 / 9,3	2880 / 1440	-25...+55 °C	55 °C	58	
		AXIS-JET-KI-400-2/4-U-...-200/2								200 °C/2 ч	F200		
		AXIS-JET-KI-400-2/4-U-...-300/2								300 °C/2 ч	F300		
		AXIS-JET-KI-400-2/4-U-...-400/2								400 °C/2 ч	F400		
	AXIS-JET-KI-400M-2/4-U-...	3~400	50	2,2 / 0,5	9900 / 4900	77 / 19	21,9 / 10,9	2880 / 1440	-25...+55 °C	55 °C	65		
	AXIS-JET-KI-400M-2/4-U-...-200/2								200 °C/2 ч	F200			
	AXIS-JET-KI-400M-2/4-U-...-300/2								300 °C/2 ч	F300			
	AXIS-JET-KI-400M-2/4-U-...-400/2								400 °C/2 ч	F400			
Реверсивный	1	AXIS-JET-KI-400-2-R-...	3~400	50	1,5	8400	55	18,6	2880	-25...+55 °C	55 °C	63	
		AXIS-JET-KI-400-2-R-...-200/2								200 °C/2 ч	F200		
		AXIS-JET-KI-400-2-R-...-300/2								300 °C/2 ч	F300		
		AXIS-JET-KI-400-2-R-...-400/2								400 °C/2 ч	F400		
	2	AXIS-JET-KI-400-2/4-R-...	3~400	50	1,5 / 0,37	8400 / 4200	55 / 13,9	18,6 / 9,3	2880 / 1440	-25...+55 °C	55 °C	63	
		AXIS-JET-KI-400-2/4-R-...-200/2								200 °C/2 ч	F200		
		AXIS-JET-KI-400-2/4-R-...-300/2								300 °C/2 ч	F300		
		AXIS-JET-KI-400-2/4-R-...-400/2								400 °C/2 ч	F400		

* В режиме дымоудаления: единовременно 2 часа

AXIS-JET, CENTRO-JET

Ø, мм	Направление воздушного потока	Кол-во скоростей	Модель	Напряжение, В	Частота, Гц	Мощность, кВт	Макс. расход, м³/ч	Тяга (импульс), Н	Скорость воздуха, м/с	Частота вращения, мин⁻¹	Макс. темпер. перемещаемой среды*	Предел огнестойкости	Масса, кг
450	Однонаправленный	1	AXIS-JET-KI-450-2-U-...	3~400	50	1,5	10700	71	18,7	2880	-25...+55 °C	55 °C	75
			AXIS-JET-KI-450-2-U-...-200/2								200 °C/2 ч	F200	
			AXIS-JET-KI-450-2-U-...-300/2								300 °C/2 ч	F300	
			AXIS-JET-KI-450-2-U-...-400/2								400 °C/2 ч	F400	
		AXIS-JET-KI-450M-2-U-...	3~400	50	2,2	11900	88	20,8	2880	-25...+55 °C	55 °C	77	
		AXIS-JET-KI-450M-2-U-...-200/2								200 °C/2 ч	F200		
		AXIS-JET-KI-450M-2-U-...-300/2								300 °C/2 ч	F300		
		AXIS-JET-KI-450M-2-U-...-400/2								400 °C/2 ч	F400		
		AXIS-JET-KI-450S-2-U-...	3~400	50	3	12800	106	22,4	2880	-25...+55 °C	55 °C	86	
		AXIS-JET-KI-450S-2-U-...-200/2								200 °C/2 ч	F200		
		AXIS-JET-KI-450S-2-U-...-300/2								300 °C/2 ч	F300		
		AXIS-JET-KI-450S-2-U-...-400/2								400 °C/2 ч	F400		
	2	3~400	50	1,5 / 0,37	10700 / 5300	71 / 18	18,7 / 9,3	2880 / 1440	-25...+55 °C	55 °C	75		
									AXIS-JET-KI-450-2/4-U-...-200/2	200 °C/2 ч		F200	
									AXIS-JET-KI-450-2/4-U-...-300/2	300 °C/2 ч		F300	
									AXIS-JET-KI-450-2/4-U-...-400/2	400 °C/2 ч		F400	
		AXIS-JET-KI-450M-2/4-U-...	3~400	50	2,2 / 0,5	11900 / 5900	88 / 22	20,8 / 10,3	2880 / 1440	-25...+55 °C	55 °C	77	
		AXIS-JET-KI-450M-2/4-U-...-200/2								200 °C/2 ч	F200		
		AXIS-JET-KI-450M-2/4-U-...-300/2								300 °C/2 ч	F300		
		AXIS-JET-KI-450M-2/4-U-...-400/2								400 °C/2 ч	F400		
		AXIS-JET-KI-450S-2/4-U-...	3~400	50	2,5 / 0,65	12800 / 6400	106 / 26	22,4 / 11,2	2880 / 1440	-25...+55 °C	55 °C	85	
		AXIS-JET-KI-450S-2/4-U-...-200/2								200 °C/2 ч	F200		
		AXIS-JET-KI-450S-2/4-U-...-300/2								300 °C/2 ч	F300		
		AXIS-JET-KI-450S-2/4-U-...-400/2								400 °C/2 ч	F400		
Реверсивный	1	3~400	50	1,5	10100	63	17,6	2880	-25...+55 °C	55 °C	75		
									AXIS-JET-KI-450-2-R-...-200/2	200 °C/2 ч		F200	
									AXIS-JET-KI-450-2-R-...-300/2	300 °C/2 ч		F300	
									AXIS-JET-KI-450-2-R-...-400/2	400 °C/2 ч		F400	
		AXIS-JET-KI-450M-2-R-...	3~400	50	2,2	11500	82	20	2880	-25...+55 °C	55 °C	77	
		AXIS-JET-KI-450M-2-R-...-200/2								200 °C/2 ч	F200		
	AXIS-JET-KI-450M-2-R-...-300/2	300 °C/2 ч								F300			
	AXIS-JET-KI-450M-2-R-...-400/2	400 °C/2 ч								F400			
	AXIS-JET-KI-450S-2-R-...	3~400	50	3	12200	96	21,3	2880	-25...+55 °C	55 °C	86		
	AXIS-JET-KI-450S-2-R-...-200/2								200 °C/2 ч	F200			
	AXIS-JET-KI-450S-2-R-...-300/2								300 °C/2 ч	F300			
	AXIS-JET-KI-450S-2-R-...-400/2								400 °C/2 ч	F400			
2	3~400	50	1,5 / 0,37	10100 / 5000	63 / 16	17,6 / 8,8	2880 / 1440	-25...+55 °C	55 °C	75			
								AXIS-JET-KI-450-2/4-R-...-200/2	200 °C/2 ч		F200		
								AXIS-JET-KI-450-2/4-R-...-300/2	300 °C/2 ч		F300		
								AXIS-JET-KI-450-2/4-R-...-400/2	400 °C/2 ч		F400		
	AXIS-JET-KI-450M-2/4-R-...	3~400	50	2,2 / 0,5	11500 / 5700	82 / 20	20 / 10	2880 / 1440	-25...+55 °C	55 °C	77		
	AXIS-JET-KI-450M-2/4-R-...-200/2								200 °C/2 ч	F200			
AXIS-JET-KI-450M-2/4-R-...-300/2	300 °C/2 ч								F300				
AXIS-JET-KI-450M-2/4-R-...-400/2	400 °C/2 ч								F400				
AXIS-JET-KI-450S-2/4-R-...	3~400	50	2,5 / 0,65	12200 / 6000	96 / 24	21,3 / 10,6	2880 / 1440	-25...+55 °C	55 °C	85			
AXIS-JET-KI-450S-2/4-R-...-200/2								200 °C/2 ч	F200				
AXIS-JET-KI-450S-2/4-R-...-300/2								300 °C/2 ч	F300				
AXIS-JET-KI-450S-2/4-R-...-400/2								400 °C/2 ч	F400				

* В режиме дымоудаления: единовременно 2 часа

ТЕХНИЧЕСКИЕ ХАРАКТЕРИСТИКИ

Ø, мм	Направление воздушного потока	Кол-во скоростей	Модель	Напряжение, В	Частота, Гц	Мощность, кВт	Макс. расход, м³/ч	Тяга (импульс), Н	Скорость воздуха, м/с	Частота вращения, мин⁻¹	Макс. темпер. перемещаемой среды*	Предел огнестойкости	Масса, кг
500	Однонаправленный	2	AXIS-JET-KI-500-2/4-U-...	3~400	50	3,1 / 0,8	16600 / 8200	143 / 36	23,6 / 11,6	2880 / 1440	-25...+55 °C	55 °C	100
			AXIS-JET-KI-500-2/4-U-...-200/2								200 °C/2 ч	F200	
			AXIS-JET-KI-500-2/4-U-...-300/2								300 °C/2 ч	F300	
			AXIS-JET-KI-500-2/4-U-...-400/2								400 °C/2 ч	F400	
			AXIS-JET-KI-500M-2/4-U-...								-25...+55 °C	55 °C	
			AXIS-JET-KI-500M-2/4-U-...-200/2								200 °C/2 ч	F200	
	AXIS-JET-KI-500M-2/4-U-...-300/2	300 °C/2 ч	F300										
	AXIS-JET-KI-500M-2/4-U-...-400/2	400 °C/2 ч	F400										
	Реверсивный	2	AXIS-JET-KI-500-2/4-R-...	3~400	50	2,5 / 0,65	14100 / 7000	103 / 25	20 / 10	2880 / 1440	-25...+55 °C	55 °C	100
			AXIS-JET-KI-500-2/4-R-...-200/2								200 °C/2 ч	F200	
			AXIS-JET-KI-500-2/4-R-...-300/2								300 °C/2 ч	F300	
			AXIS-JET-KI-500-2/4-R-...-400/2								400 °C/2 ч	F400	
AXIS-JET-KI-500M-2/4-R-...			-25...+55 °C								55 °C		
AXIS-JET-KI-500M-2/4-R-...-200/2			200 °C/2 ч								F200		
AXIS-JET-KI-500M-2/4-R-...-300/2	300 °C/2 ч	F300											
AXIS-JET-KI-500M-2/4-R-...-400/2	400 °C/2 ч	F400											
* В режиме дымоудаления: единоразово 2 часа													
560	Однонаправленный	2	AXIS-JET-KI-560-2/4-U-...	3~400	50	4,4 / 1,1	21400 / 10600	185 / 46	24,2 / 12	2880 / 1440	-25...+55 °C	55 °C	130
			AXIS-JET-KI-560-2/4-U-...-200/2								200 °C/2 ч	F200	
			AXIS-JET-KI-560-2/4-U-...-300/2								300 °C/2 ч	F300	
			AXIS-JET-KI-560-2/4-U-...-400/2								400 °C/2 ч	F400	
			AXIS-JET-KI-560M-2/4-U-...								-25...+55 °C	55 °C	
			AXIS-JET-KI-560M-2/4-U-...-200/2								200 °C/2 ч	F200	
	AXIS-JET-KI-560M-2/4-U-...-300/2	300 °C/2 ч	F300										
	AXIS-JET-KI-560M-2/4-U-...-400/2	400 °C/2 ч	F400										
	Реверсивный	2	AXIS-JET-KI-560-2/4-R-...	3~400	50	4,4 / 1,1	18200 / 9000	134 / 33	20,5 / 10,2	2880 / 1440	-25...+55 °C	55 °C	130
			AXIS-JET-KI-560-2/4-R-...-200/2								200 °C/2 ч	F200	
			AXIS-JET-KI-560-2/4-R-...-300/2								300 °C/2 ч	F300	
			AXIS-JET-KI-560-2/4-R-...-400/2								400 °C/2 ч	F400	
AXIS-JET-KI-560M-2/4-R-...			-25...+55 °C								55 °C		
AXIS-JET-KI-560M-2/4-R-...-200/2			200 °C/2 ч								F200		
AXIS-JET-KI-560M-2/4-R-...-300/2	300 °C/2 ч	F300											
AXIS-JET-KI-560M-2/4-R-...-400/2	400 °C/2 ч	F400											
* В режиме дымоудаления: единоразово 2 часа													
630	Однонаправленный	2	AXIS-JET-KI-630-2/4-U-...	3~400	50	12 / 3	30000 / 15000	298 / 74	26,8 / 13,4	2880 / 1440	-25...+55 °C	55 °C	228
			AXIS-JET-KI-630-2/4-U-...-200/2								200 °C/2 ч	F200	
			AXIS-JET-KI-630-2/4-U-...-300/2								300 °C/2 ч	F300	
			AXIS-JET-KI-630-2/4-U-...-400/2								400 °C/2 ч	F400	
			AXIS-JET-KI-630M-2/4-U-...								-25...+55 °C	55 °C	
			AXIS-JET-KI-630M-2/4-U-...-200/2								200 °C/2 ч	F200	
	AXIS-JET-KI-630M-2/4-U-...-300/2	300 °C/2 ч	F300										
	AXIS-JET-KI-630M-2/4-U-...-400/2	400 °C/2 ч	F400										
	Реверсивный	2	AXIS-JET-KI-630-2/4-R-...	3~400	50	12 / 3	30000 / 15000	300 / 75	26,8 / 13,4	2880 / 1440	-25...+55 °C	55 °C	228
			AXIS-JET-KI-630-2/4-R-...-200/2								200 °C/2 ч	F200	
			AXIS-JET-KI-630-2/4-R-...-300/2								300 °C/2 ч	F300	
			AXIS-JET-KI-630-2/4-R-...-400/2								400 °C/2 ч	F400	
AXIS-JET-KI-630M-2/4-R-...			-25...+55 °C								55 °C		
AXIS-JET-KI-630M-2/4-R-...-200/2			200 °C/2 ч								F200		
AXIS-JET-KI-630M-2/4-R-...-300/2	300 °C/2 ч	F300											
AXIS-JET-KI-630M-2/4-R-...-400/2	400 °C/2 ч	F400											
* В режиме дымоудаления: единоразово 2 часа													