

Axis-Q EC

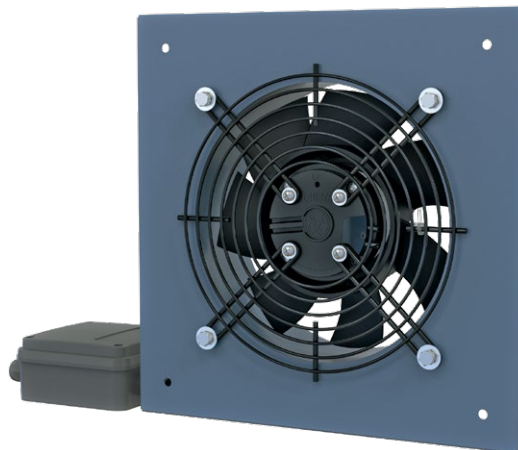
Осевые настенные вентиляторы

Применение

- Приточные и вытяжные системы вентиляции в коммерческих, офисных и других общественных, промышленных помещениях.
- Идеальное решение для перемещения больших объемов воздуха при невысоких аэродинамических сопротивлениях вентиляционной системы.
- Могут использоваться в холодильной технике для охлаждения компрессорно-конденсаторных блоков.
- Для прямого выброса отработанного воздуха.



Производительность:
до 8500 м³/ч
2361 л/с



Конструкция

- Корпус и крыльчатка изготавливаются из стали и окрашиваются специальной полимерной краской.
- Корпус оснащен квадратной монтажной пластиной для удобства установки вентилятора на стену.
- Вентилятор оборудован клеммной коробкой для подключения питания.

Двигатель

- Энергоэффективный ЕС-двигатель.
- Однофазное питание 220–240 В, 50 (60) Гц.
- Снабжен шарикоподшипниками для длительного срока службы (до 40 000 часов).
- Все двигатели имеют защиту от тепловой перегрузки.

Управление и регулирование скорости

- Управление вентиляторами осуществляется с помощью контроллера 0–10 В.

Монтаж

- Вентилятор устанавливается на поверхность стены с помощью квадратной присоединительной пластины.
- Установка осуществляется согласно руководству по эксплуатации в соответствии с направлением движения воздуха.
- Питание осуществляется через наружную клеммную коробку.

Условное обозначение

Серия	Тип двигателя	Типоразмер	Модификация двигателя
Axis-Q	ЕС: электронно-коммутируемый двигатель	200; 250; 300; 350; 400; 450; 500	max: двигатель повышенной мощности

Аксессуары

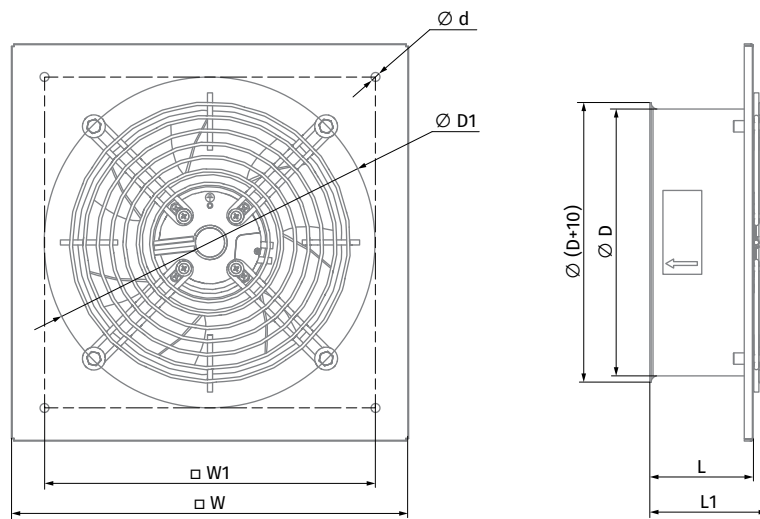
Регуляторы скорости



CDT E/0-10

Габаритные размеры, мм

Модель	∅ D	∅ D1	∅ d	L	L1	W	W1	Диаметр монтажного отверстия	Масса, кг
Axis-Q EC 200	210	260	7	81	93	312	260	210	2,04
Axis-Q EC 200 max	210	260	7	81	93	312	260	210	2,04
Axis-Q EC 250	262	325	7	81	93	370	320	260	2,54
Axis-Q EC 250 max	262	325	7	81	93	370	320	260	2,56
Axis-Q EC 300	317	365	9	104	116	430	380	317	3,4
Axis-Q EC 300 max	317	365	9	104	116	430	380	317	3,51
Axis-Q EC 350	374	420	9	97	157	485	435	374	4,77
Axis-Q EC 400	416	468	9	97	157	540	490	416	5,65
Axis-Q EC 450	470	520	11	176	294	576	535	465	7,05
Axis-Q EC 500	520	568	11	180	294	655	615	520	8,31

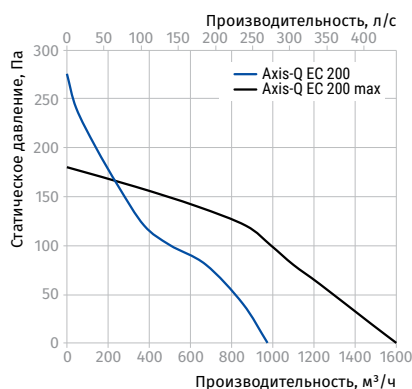


Технические характеристики

Параметры	Axis-Q EC 200	Axis-Q EC 200 max	Axis-Q EC 250	Axis-Q EC 250 max	Axis-Q EC 300	Axis-Q EC 300 max
Напряжение питания, В	1 ~ 230	1 ~ 230	1 ~ 230	1 ~ 230	1 ~ 230	1 ~ 230
Частота, Гц	50/60	50/60	50/60	50/60	50/60	50/60
Потребляемая мощность, Вт	55	115	85	115	150	210
Потребляемый ток, А	0,4	0,85	0,61	0,85	1,2	1,5
Максимальная производительность, м³/ч (л/с)	975 (271)	1600 (444)	1550 (431)	1850 (514)	2400 (667)	2750 (764)
Частота вращения, мин⁻¹	2780	2900	2480	2950	2000	2200
Уровень звукового давления на расст. 3 м, дБА	50	54	50	57	57	57
Температура перемещаемого воздуха, °С	-25...+60	-25...+60	-25...+60	-25...+60	-25...+60	-25...+60
Защита	IPX5	IPX5	IPX5	IPX5	IPX5	IPX5
Защита двигателя	IP55	IP55	IP55	IP55	IP55	IP55

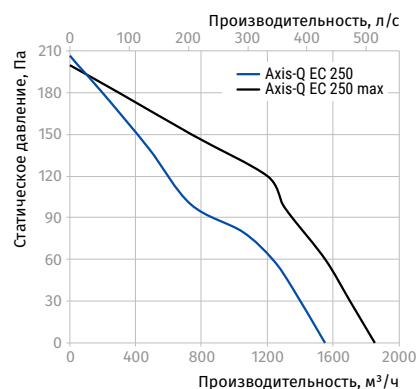
AXIS-Q EC 200, AXIS-Q EC 200 MAX

Уровень звуковой мощности по фильтру А	Общ.	Октавные полосы, Гц								LpA 3 м	LpA 1 м
		63	125	250	500	1000	2000	4000	8000		
Axis-Q EC 200											
LWA к окружению, дБА	70	55	67	66	60	58	50	37	31	50	60
Axis-Q EC 200 max											
LWA к окружению, дБА	75	60	72	70	63	61	52	39	33	54	64



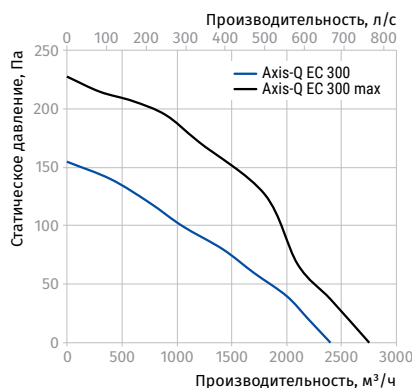
AXIS-Q EC 250, AXIS-Q EC 250 MAX

Уровень звуковой мощности по фильтру А	Общ.	Октавные полосы, Гц								LpA 3 м	LpA 1 м
		63	125	250	500	1000	2000	4000	8000		
Axis-Q EC 250											
LWA к окружению, дБА	71	56	68	66	60	58	50	37	31	50	60
Axis-Q EC 250 max											
LWA к окружению, дБА	77	62	75	72	65	63	54	40	34	57	67



AXIS-Q EC 300, AXIS-Q EC 300 MAX

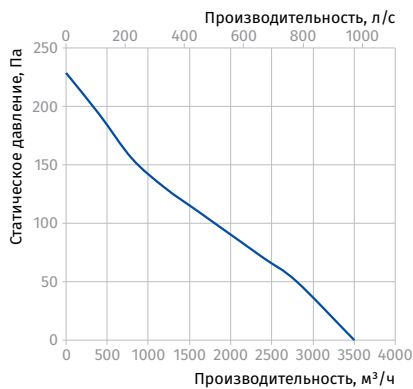
Уровень звуковой мощности по фильтру А	Общ.	Октавные полосы, Гц								LpA 3 м	LpA 1 м
		63	125	250	500	1000	2000	4000	8000		
Axis-Q EC 300											
LWA к окружению, дБА	78	63	75	73	66	63	54	41	34	57	67
Axis-Q EC 300 max											
LWA к окружению, дБА	78	63	76	73	66	63	54	41	34	57	67



Параметры	Axis-Q EC 350	Axis-Q EC 400	Axis-Q EC 450	Axis-Q EC 500
Напряжение питания, В	1 ~ 230	1 ~ 230	1 ~ 230	1 ~ 230
Частота, Гц	50/60	50/60	50/60	50/60
Потребляемая мощность, Вт	200	170	380	700
Потребляемый ток, А	1,4	1,3	1,7	3,1
Максимальная производительность, м³/ч (л/с)	3500 (972)	4000 (1111)	7400 (2056)	8500 (2361)
Частота вращения, мин⁻¹	1670	1180	1400	1600
Уровень звукового давления на расст. 3 м, дБА	58	58	65	70
Температура перемещаемого воздуха, °С	-25...+60	-25...+60	-25...+60	-25...+60
Защита	IPX5	IPX5	IPX5	IPX5
Защита двигателя	IP55	IP55	IP55	IP55

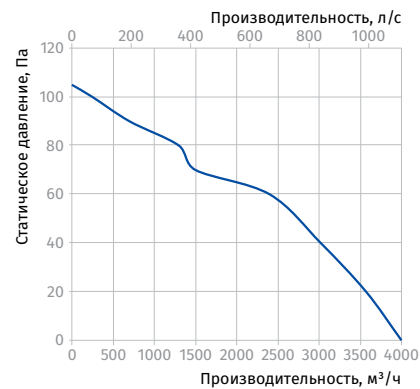
AXIS-Q EC 350

Уровень звуковой мощности по фильтру А	Общ.	Октавные полосы, Гц							LpA 3 м	LpA 1 м	
		63	125	250	500	1000	2000	4000			8000
L _{WA} к окружению, дБА	78	63	76	73	66	64	54	41	34	58	68



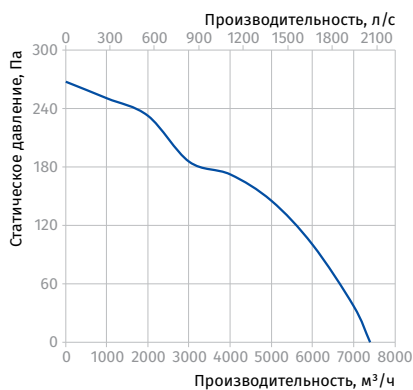
AXIS-Q EC 400

Уровень звуковой мощности по фильтру А	Общ.	Октавные полосы, Гц							LpA 3 м	LpA 1 м	
		63	125	250	500	1000	2000	4000			8000
L _{WA} к окружению, дБА	79	64	76	73	66	64	55	41	34	58	68



AXIS-Q EC 450

Уровень звуковой мощности по фильтру А	Общ.	Октавные полосы, Гц							LpA 3 м	LpA 1 м	
		63	125	250	500	1000	2000	4000			8000
L _{WA} к окружению, дБА	86	71	84	80	72	69	59	44	37	65	75



AXIS-Q EC 500

Уровень звуковой мощности по фильтру А	Общ.	Октавные полосы, Гц							LpA 3 м	LpA 1 м	
		63	125	250	500	1000	2000	4000			8000
L _{WA} к окружению, дБА	91	77	89	85	76	73	62	47	39	70	80

