

# JET

KLASSISCH

## Eigenschaften



- Wand- oder Deckenmontage
- Kugellagermotor
- Einfache Montage mit Befestigungslaschen oder Schrauben
- Leuchtanzeige für Lüftungsbetrieb
- Modernes Design
- Design: Aluminium (Jet Hi-Tech)
- 5 Jahre Garantie



**Förderleistung:**  
95 m<sup>3</sup>/h  
26 l/s



**Leistung:**  
14 W  
**SFP:**  
0,53 W/l/s



**Schalldruck:**  
34 dBA



Jet Hi-Tech

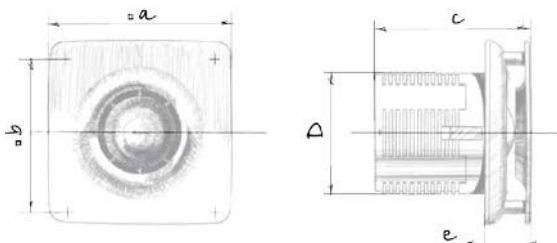
## Varianten



Modell	Jet 100	
Varianten	T	H
Timer	•	•
Feuchtesensor		•

- Einstellbare Nachlaufzeit von 2 bis 30 Min.
- Einstellbare Einschaltfeuchte von 60 % bis 90 %.

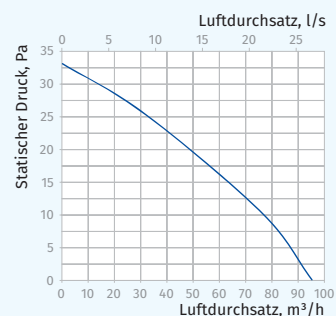
## Außenabmessungen



Maße, mm	a	b	c	Ø d	e
Jet 100	150	122	125	98	36

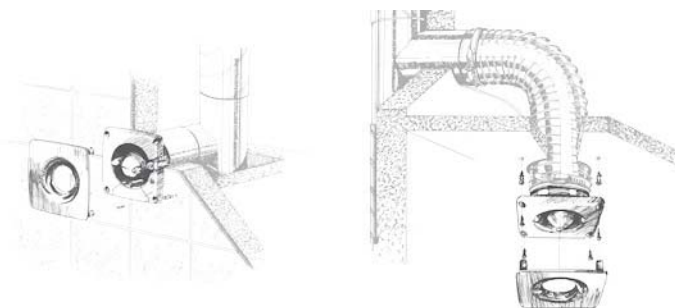
## Technische Daten

Modell	Jet 100
Versorgungsspannung, V/Hz	220-240/50
Nennleistung, W	14
Stromaufnahme, A	0,085
Drehzahl, min <sup>-1</sup>	2300
Förderleistung, m <sup>3</sup> /h (l/s)	95 (26)
SFP, W/l/s	0,53
Schalldruck, dBA	34



## Bezeichnungsschlüssel

Jet	Hi-Tech	100	H
Modell	Farbe	Stützendurchmesser	Variante



## Zubehör

Lüftungsrohre	Flexible Lüftungsrohre	Gitter und Lüftungshauben	Drehzahlregler	Schlauchsellen
BlauPlast	BlauFlex	Decor, GM	CDT E1.8 MCD 60/0.3	K, KZ