



Регулятор скорости для ЕС-моторов CDT E/0-10

■ Применение

- Для включения / выключения и регулирования производительности вентиляторов, оборудованных ЕС-моторами, имеющим вход управления 0-10 В.

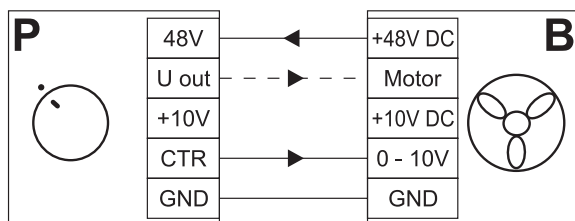
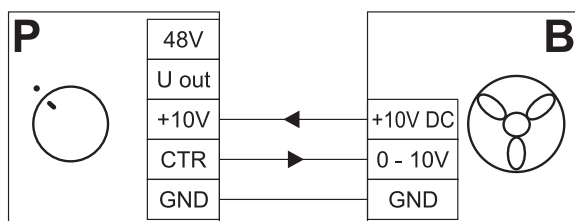
■ Конструкция

- Корпус регулятора изготавливается из высококачественного пластика.
- Оборудован встроенным выключателем.
- Оснащен монтажной коробкой для внутристенного монтажа.
- Индекс защиты – IP40.

■ Управление

- Включение / выключение производится при помощи ручки управления.
- Регулирование ведется от минимально возможного значения до максимального.
- Регулятор отличается высокой эффективностью и точностью управления.

■ Схема подключения регулятора

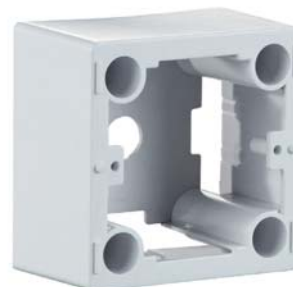


■ Монтаж

- Устанавливается внутри помещений на стене в скрытой монтажной коробке.
- Возможна установка в стандартные электромонтажные круглые коробки.

■ Опции

- Для настенного монтажа возможно применение монтажной коробки **EDR-E** (приобретается отдельно).



■ Технические характеристики

Параметры	CDT E/0-10
Напряжение, В	10-48VDC
Направляющий сигнал, В	0-10
Габариты АxВxС (мм)	80x80x63
Макс. температура окружающей среды, °С	35
Защита	IP40

