

# CDT E/0-10

## Регулятор скорости для ЕС-двигателей

### Применение

- Для включения/выключения и регулирования производительности вентиляторов, оборудованных ЕС-двигателями, имеющими вход управления 0–10 В.



### Конструкция

- Корпус регулятора изготавливается из высококачественного пластика.
- Оборудован встроенным выключателем.
- Оснащен монтажной коробкой для внутрискрипного монтажа.
- Индекс защиты – IP40.

### Управление

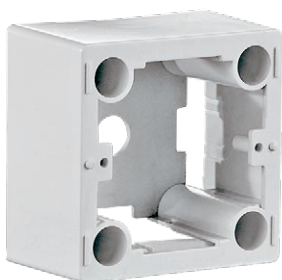
- Включение/выключение производится с помощью ручки управления.
- Регулирование ведется от минимально возможного значения до максимального.
- Регулятор отличается высокой эффективностью и точностью управления.

### Монтаж

- Устанавливается внутри помещений на стене в скрытой монтажной коробке.
- Возможна установка в стандартные электромонтажные круглые коробки.

### Опции

- Для настенного монтажа возможно применение монтажной коробки EDR-E (приобретается отдельно).



### Технические характеристики

| Параметры                              | CDT E/0-10 |
|----------------------------------------|------------|
| Напряжение, В                          | 10–48 DC   |
| Направляющий сигнал, В                 | 0–10       |
| Габаритные размеры ШхВхГ, мм           | 80x80x63   |
| Макс. температура окружающей среды, °C | +35        |
| Защита                                 | IP40       |
| Масса, кг                              | 0,11       |

### Схема подключения

