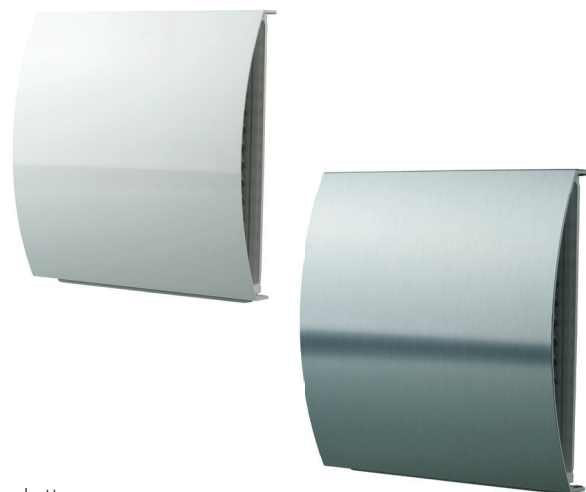


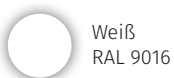
# AH-10

## Kunststoff-Lüftungshaube, außen



### Eigenschaften

- Außenhaube für Fort- und Zuluft-Anschlüsse in Wohn-, Gewerbe- und Industriegebäuden
- Außenwandmontage

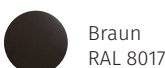

 Weiß  
RAL 9016

 Edelstahl-  
optik


Schwarz



Grau


 Anthrazit  
RAL 7016

 Braun  
RAL 8017


Terrakotta

### Aufbau

- Hergestellt aus ASA-Kunststoff
- UV-beständig
- feuerbeständig
- Zum Anschluss an Lüftungsrohre mit einem Durchmesser von 100, 125 und 160 mm
- **AH-10 160** zum Anschluss an Lüftungsrohre mit einem Durchmesser von 150 und 160 mm
- Eine Kondensatabtropfkante sorgt dafür, dass entstehendes Kondensat abtropfen kann, ohne die Wand zu berühren.
- **AH-10 Edelstahloptik 100, 125 und 160** – mit Aluminium-Abdeckung in Edelstahloptik

### Außenabmessungen

Modell	Außenabmessungen, mm				Effektiver Querschnitt, m <sup>2</sup>	Artikelnummer
	B	H	L	D		
AH-10 weiß 100	220	230,5	54	100	0,00632	8049910
AH-10 weiß 125	220	230,5	54	125	0,00632	8050565
AH-10 weiß 160	220	230,5	54	160	0,00632	8049934
AH-10 Edelstahloptik 100	220	230,5	54	100	0,00632	8049927
AH-10 Edelstahloptik 125	220	230,5	54	125	0,00632	8050572
AH-10 Edelstahloptik 160	220	230,5	54	160	0,00632	8049941
AH-10 grau 100	220	230,5	54	100	0,00632	8062612
AH-10 grau 125	220	230,5	54	125	0,00632	8062629
AH-10 grau 160	220	230,5	54	160	0,00632	8056406
AH-10 anthrazit 100	220	230,5	54	100	0,00632	8066962
AH-10 anthrazit 125	220	230,5	54	125	0,00632	8066979
AH-10 anthrazit 160	220	230,5	54	160	0,00632	8066832
AH-10 braun 100	220	230,5	54	100	0,00632	8063879
AH-10 braun 160	220	230,5	54	160	0,00632	8063831
AH-10 schwarz 100	220	230,5	54	100	0,00632	8063862
AH-10 schwarz 160	220	230,5	54	160	0,00632	8056413
AH-10 terrakotta 160	220	230,5	54	160	0,00632	8068225

### Technische Daten

