

Iso-B

Канальные центробежные вентиляторы в шумоизолированном корпусе

Применение

- Приточные и вытяжные системы вентиляции различных помещений с высокими требованиями к уровню шума.
- Пригодны для монтажа в условиях ограниченного пространства.
- Для воздуховодов диаметром от 100 до 315 мм.



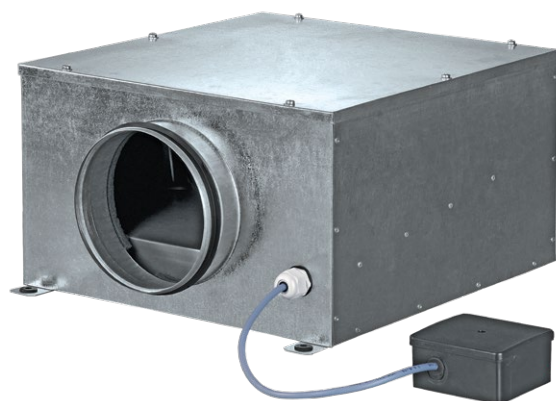
Производительность:
до 2150 м³/ч
597 л/с



Потребляемая мощность:
от 72 Вт



Уровень звукового давления:
от 33 дБА



Конструкция

- Корпус изготавливается из оцинкованной стали с тепло- и шумоизоляцией толщиной 30 мм из негорючего пенополиуритана.
- Присоединительные патрубки оснащены резиновыми уплотнителями.
- Предусмотрены крепежные кронштейны для монтажа.

Двигатель

- 2-полюсный асинхронный двигатель с внешним ротором и центробежным рабочим колесом с назад загнутыми лопатками.
- Двигатель установлен на специальных виброопорах для уменьшения виброшума.
- Оснащен шариковыми подшипниками для большего срока эксплуатации.
- Снабжен встроенной тепловой защитой с автоматическим перезапуском.
- Рабочее колесо динамически сбалансировано.

Управление и регулирование скорости

- Плавная или ступенчатая регулировка с помощью тиристорного или автотрансформаторного регулятора (приобретается отдельно).

Монтаж

- Вентилятор устанавливается в любом положении и крепится к стене или потолку с помощью монтажных кронштейнов на корпусе.
- Гибкие воздуховоды соответствующего диаметра закрепляются на патрубках вентилятора с помощью хомутов.
- Питание вентилятора подключается через выносную клеммную коробку.

Модификации и опции

- **max:** двигатель повышенной мощности.
- **G1:** регулятор скорости, регулятор температуры с наружным датчиком температуры, кабель питания с сетевой вилкой.
- **G11:** регулятор скорости, регулятор температуры со встроенным датчиком температуры, кабель питания с сетевой вилкой.
- Опции **G1** и **G11** позволяют автоматически изменять скорость вращения крыльчатки в зависимости от температуры в помещении. Оптимальное решение для вентиляции помещений, где необходим контроль температуры воздуха (теплицы, оранжереи и т.д.).
- **W1:** кабель питания с сетевой вилкой.

Условное обозначение

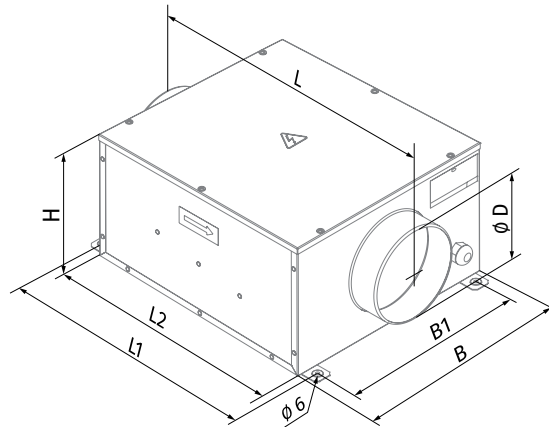
| Серия | Диаметр патрубка, мм | Модификация двигателя | Опции |
|-------|-----------------------------------|------------------------------------|---|
| Iso-B | 100; 125; 150; 160; 200; 250; 315 | max: двигатель повышенной мощности | G1: регулятор скорости, регулятор температуры с наружным датчиком температуры, кабель питания с сетевой вилкой G11: регуляторы скорости и температуры со встроенным датчиком температуры, кабель питания с сетевой вилкой W1: кабель питания с сетевой вилкой |

Аксессуары

| Шумоглушители | Фильтр-боксы | Электрические нагреватели | Водяные нагреватели | Обратные клапаны | Заслонки | Регуляторы скорости | Таймеры/датчики |
|---------------|--------------|---------------------------|---------------------|------------------|----------|---------------------|---|
| SD | KFBK / KFVT | EKN | WKH | VRV | VK / VKA | CDT E1.8 | TE(TI) / HSE(HSI) / LSE(LSI) / IRSE(IRSI) |

Габаритные размеры, мм

| Модель | Ø D | B | B1 | H | L | L1 | L2 | Масса, кг |
|---------------|-----|-----|-----|-----|-----|-----|-----|-----------|
| Iso-B 100 | 99 | 322 | 280 | 192 | 447 | 380 | 350 | 5,4 |
| Iso-B 125 | 124 | 322 | 280 | 192 | 447 | 380 | 350 | 5,4 |
| Iso-B 150 | 149 | 352 | 310 | 212 | 477 | 410 | 380 | 6,4 |
| Iso-B 160 | 159 | 352 | 310 | 212 | 477 | 410 | 380 | 6,4 |
| Iso-B 200 | 199 | 432 | 368 | 287 | 588 | 506 | 480 | 10,0 |
| Iso-B 200 max | 199 | 432 | 368 | 287 | 588 | 506 | 480 | 12,0 |
| Iso-B 250 | 249 | 432 | 368 | 287 | 588 | 506 | 480 | 12,5 |
| Iso-B 315 | 314 | 502 | 438 | 397 | 648 | 566 | 540 | 15,5 |

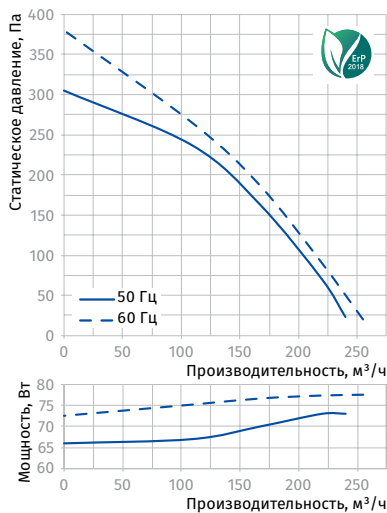


Технические характеристики

| Параметры | Iso-B 100 | | Iso-B 125 | | Iso-B 150 | | Iso-B 160 | |
|---|-----------|----------|-----------|----------|-----------|-----------|-----------|-----------|
| Напряжение питания, В | 1 ~ 230 | | 1 ~ 230 | | 1 ~ 230 | | 1 ~ 230 | |
| Частота, Гц | 50 | 60 | 50 | 60 | 50 | 60 | 50 | 60 |
| Потребляемая мощность, Вт | 73 | 77 | 73 | 77 | 72 | 76 | 75 | 76 |
| Потребляемый ток, А | 0,32 | 0,34 | 0,32 | 0,34 | 0,32 | 0,33 | 0,33 | 0,33 |
| Максимальная производительность, м³/ч (л/с) | 240 (67) | 255 (71) | 330 (92) | 345 (96) | 420 (117) | 435 (121) | 420 (117) | 435 (121) |
| Частота вращения, мин⁻¹ | 2560 | 2690 | 2590 | 2700 | 2600 | 2720 | 2690 | 2720 |
| Уровень звукового давления на расст. 3 м, дБА | 33 | 34 | 35 | 36 | 36 | 37 | 36 | 37 |
| Температура перемещаемого воздуха, °С | -25...+55 | | -25...+55 | | -25...+55 | | -25...+55 | |
| Класс энергоэффективности | C | | C | | C | | C | |
| Защита | IPX4 | | IPX4 | | IPX4 | | IPX4 | |
| Защита двигателя | IP44 | | IP44 | | IP44 | | IP44 | |
| ErP | 2018 | | 2018 | | 2018 | | 2018 | |

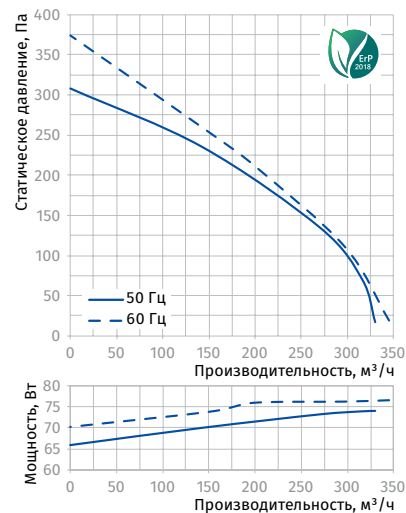
ISO-B 100

| Уровень звуковой мощности по фильтру А | Общ. | Октавные полосы, Гц | | | | | | | |
|--|------|---------------------|-----|-----|-----|------|------|------|------|
| | | 63 | 125 | 250 | 500 | 1000 | 2000 | 4000 | 8000 |
| L _{WA} ко входу, дБА | 59 | 53 | 57 | 54 | 52 | 51 | 54 | 51 | 47 |
| L _{WA} к выходу, дБА | 68 | 49 | 50 | 53 | 56 | 66 | 63 | 56 | 54 |
| L _{WA} к окружению, дБА | 40 | 27 | 29 | 32 | 31 | 34 | 29 | 29 | 20 |



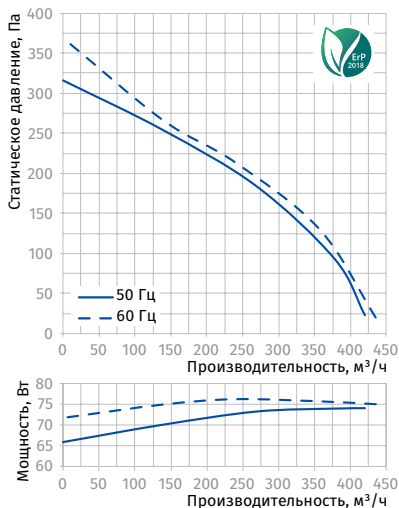
ISO-B 125

| Уровень звуковой мощности по фильтру А | Общ. | Октавные полосы, Гц | | | | | | | |
|--|------|---------------------|-----|-----|-----|------|------|------|------|
| | | 63 | 125 | 250 | 500 | 1000 | 2000 | 4000 | 8000 |
| L _{WA} ко входу, дБА | 64 | 51 | 51 | 54 | 56 | 54 | 55 | 53 | 51 |
| L _{WA} к выходу, дБА | 65 | 50 | 49 | 59 | 55 | 61 | 61 | 58 | 51 |
| L _{WA} к окружению, дБА | 38 | 29 | 32 | 33 | 33 | 33 | 31 | 28 | 25 |



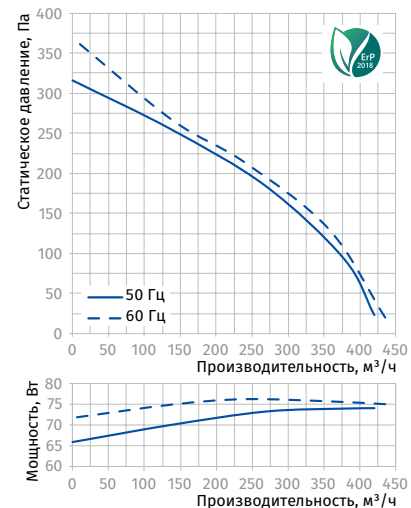
ISO-B 150

| Уровень звуковой мощности по фильтру А | Общ. | Октавные полосы, Гц | | | | | | | |
|--|------|---------------------|-----|-----|-----|------|------|------|------|
| | | 63 | 125 | 250 | 500 | 1000 | 2000 | 4000 | 8000 |
| L _{WA} ко входу, дБА | 62 | 49 | 50 | 58 | 56 | 54 | 55 | 52 | 50 |
| L _{WA} к выходу, дБА | 66 | 43 | 44 | 59 | 55 | 62 | 60 | 55 | 53 |
| L _{WA} к окружению, дБА | 41 | 26 | 30 | 35 | 34 | 34 | 30 | 26 | 25 |



ISO-B 160

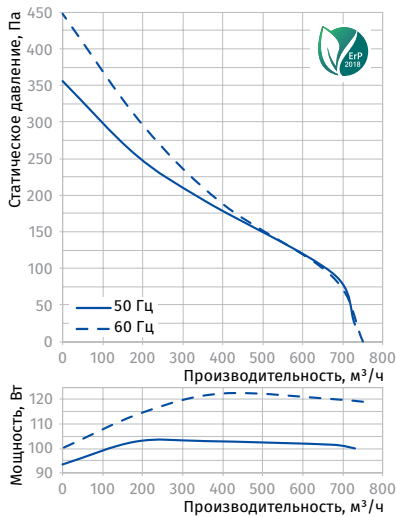
| Уровень звуковой мощности по фильтру А | Общ. | Октавные полосы, Гц | | | | | | | |
|--|------|---------------------|-----|-----|-----|------|------|------|------|
| | | 63 | 125 | 250 | 500 | 1000 | 2000 | 4000 | 8000 |
| L _{WA} ко входу, дБА | 62 | 50 | 51 | 60 | 56 | 52 | 55 | 54 | 51 |
| L _{WA} к выходу, дБА | 68 | 48 | 47 | 57 | 60 | 67 | 63 | 59 | 56 |
| L _{WA} к окружению, дБА | 41 | 28 | 26 | 32 | 33 | 36 | 34 | 25 | 23 |



| Параметры | Iso-B 200 | | Iso-B 200 max | | Iso-B 250 | | Iso-B 315 | |
|---|-----------|-----------|---------------|-----------|------------|------------|------------|------------|
| Напряжение питания, В | 1 ~ 230 | | 1 ~ 230 | | 1 ~ 230 | | 1 ~ 230 | |
| Частота, Гц | 50 | 60 | 50 | 60 | 50 | 60 | 50 | 60 |
| Потребляемая мощность, Вт | 103 | 122 | 195 | 232 | 198 | 238 | 322 | 367 |
| Потребляемый ток, А | 0,45 | 0,53 | 0,85 | 1,02 | 0,87 | 1,04 | 1,4 | 1,6 |
| Максимальная производительность, м³/ч (л/с) | 730 (203) | 750 (208) | 950 (264) | 960 (267) | 1300 (361) | 1315 (365) | 2150 (597) | 2150 (597) |
| Частота вращения, мин⁻¹ | 2550 | 2740 | 2570 | 2690 | 2420 | 2730 | 2670 | 2850 |
| Уровень звукового давления на расст. 3 м, дБА | 38 | 39 | 41 | 42 | 41 | 43 | 43 | 44 |
| Температура перемещаемого воздуха, °С | -25...+50 | -25...+45 | -25...+45 | -25...+45 | -25...+50 | -25...+45 | -25...+45 | -25...+45 |
| Класс энергоэффективности | B | | B | | - | | - | |
| Защита | IPX4 | | IPX4 | | IPX4 | | IPX4 | |
| Защита двигателя | IP44 | | IP44 | | IP44 | | IP44 | |
| ErP | 2018 | | 2018 | | - | | - | |

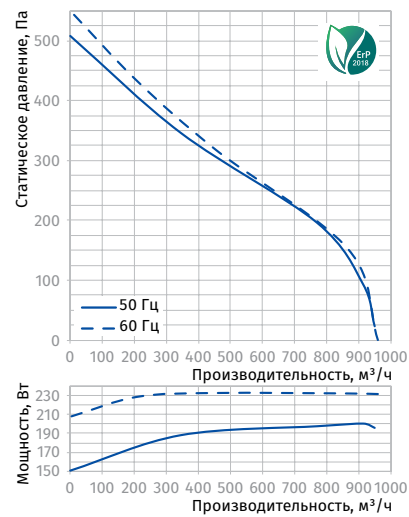
ISO-B 200

| Уровень звуковой мощности по фильтру А | Общ. | Октавные полосы, Гц | | | | | | | |
|--|------|---------------------|-----|-----|-----|------|------|------|------|
| | | 63 | 125 | 250 | 500 | 1000 | 2000 | 4000 | 8000 |
| L _{WA} ко входу, дБА | 52 | 37 | 38 | 45 | 45 | 39 | 39 | 36 | 26 |
| L _{WA} к выходу, дБА | 67 | 49 | 46 | 55 | 64 | 59 | 60 | 53 | 41 |
| L _{WA} к окружению, дБА | 43 | 33 | 35 | 33 | 38 | 25 | 31 | 25 | 25 |



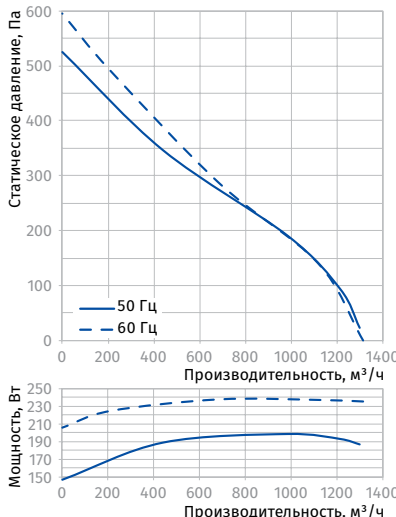
ISO-B 200 MAX

| Уровень звуковой мощности по фильтру А | Общ. | Октавные полосы, Гц | | | | | | | |
|--|------|---------------------|-----|-----|-----|------|------|------|------|
| | | 63 | 125 | 250 | 500 | 1000 | 2000 | 4000 | 8000 |
| L _{WA} ко входу, дБА | 53 | 41 | 43 | 53 | 51 | 47 | 44 | 44 | 36 |
| L _{WA} к выходу, дБА | 70 | 48 | 49 | 57 | 68 | 65 | 63 | 58 | 51 |
| L _{WA} к окружению, дБА | 45 | 29 | 32 | 37 | 40 | 27 | 29 | 26 | 27 |



ISO-B 250

| Уровень звуковой мощности по фильтру А | Общ. | Октавные полосы, Гц | | | | | | | |
|--|------|---------------------|-----|-----|-----|------|------|------|------|
| | | 63 | 125 | 250 | 500 | 1000 | 2000 | 4000 | 8000 |
| L _{WA} ко входу, дБА | 59 | 44 | 45 | 54 | 51 | 47 | 45 | 45 | 38 |
| L _{WA} к выходу, дБА | 74 | 51 | 51 | 62 | 70 | 67 | 64 | 61 | 55 |
| L _{WA} к окружению, дБА | 46 | 33 | 36 | 41 | 42 | 30 | 26 | 23 | 27 |



ISO-B 315

| Уровень звуковой мощности по фильтру А | Общ. | Октавные полосы, Гц | | | | | | | |
|--|------|---------------------|-----|-----|-----|------|------|------|------|
| | | 63 | 125 | 250 | 500 | 1000 | 2000 | 4000 | 8000 |
| L _{WA} ко входу, дБА | 59 | 45 | 47 | 56 | 47 | 48 | 50 | 44 | 40 |
| L _{WA} к выходу, дБА | 75 | 52 | 51 | 59 | 68 | 68 | 65 | 62 | 54 |
| L _{WA} к окружению, дБА | 48 | 41 | 41 | 44 | 43 | 36 | 28 | 32 | 29 |

