

KOMFORT D5 180 S3/S4

Приточно-вытяжные установки с рекуперацией тепла

Особенности

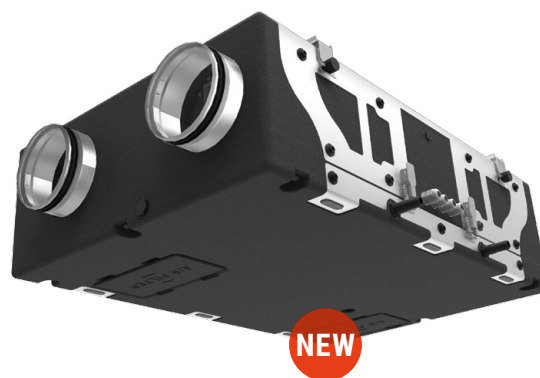
- Вентиляционные установки для организации эффективной энергосберегающей приточно-вытяжной вентиляции в квартирах, домах, коттеджах и других помещениях.
- Рекуперация тепла и влаги минимизирует тепловые потери в холодное время года и снижает нагрузку на кондиционер в теплое время года.
- Обеспечивают качественный регулируемый воздухообмен для создания индивидуально необходимого микроклимата.
- Совместимы с круглыми воздуховодами диаметром 150 мм.



Производительность
до 220 м³/ч
61 л/с



Эффективность рекуперации
до 98 %



NEW

Конструкция

- Корпус изготовлен из вспененного полипропилена (EPP) толщиной 15-30 мм, который имеет высокие тепло- и звукоизоляционные свойства.

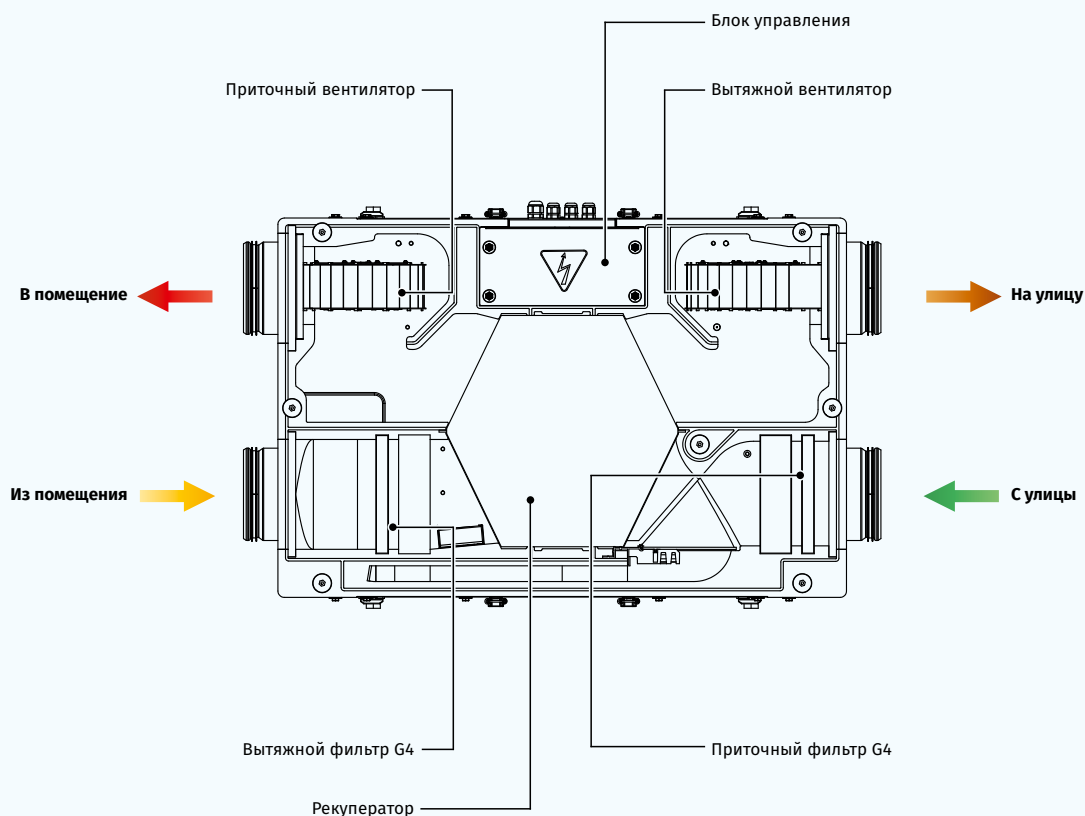
Двигатели

- Применяются однофазные трехскоростные двигатели с внешним ротором и центробежным рабочим колесом со вперед загнутыми лопатками.
- Двигатели оборудованы встроенной тепловой защитой с автоматическим перезапуском.

Фильтрация воздуха

- Высокую степень очистки приточного воздуха обеспечивают два встроенных фильтра с классом очистки G4 и F7.
- Для очистки вытяжного воздуха применяется фильтр с классом очистки G4.

ВЕНТИЛЯЦИОННЫЕ УСТАНОВКИ С РЕКУПЕРАЦИЕЙ ТЕПЛА В EPP КОРПУСЕ



Рекуперация тепла

В установке **KOMFORT D5 180** применяется пластинчатый противоточный рекуператор из полистирола, который возвращает тепло. Для сбора и отвода конденсата в установке предусмотрен поддон, расположенный под блоком рекуператора.



В установке **KOMFORT D5 180-E** применяется энтальпийный пластинчатый противоточный рекуператор, который возвращает тепло и влагу. Благодаря передаче влаги энтальпийный рекуператор не производит конденсат.



- Рекуператор полностью разделяет воздушные потоки, благодаря чему исключается передача приточному воздуху запахов и загрязнений от вытяжного воздуха.
- Принцип рекуперации основан на передаче тепла и/или влаги через пластины рекуператора. В холодный период года приточный воздух подогревается в рекуператоре за счет теплого вытяжного воздуха, что позволяет существенно уменьшить потери тепла за счет вентиляции и, соответственно, расходы на отопление.
- В жаркий период происходит обратный процесс: приточный воздух охлаждается в рекуператоре за счет прохладного вытяжного воздуха, что снижает нагрузку на кондиционеры и экономит электричество.

Управление и автоматика

- Установки оснащены встроенной системой автоматки, механическим трехскоростным переключателем скорости CDP-3/5 (**KOMFORT D5 180 S3**) или сенсорным трехскоростным переключателем скорости SGR-3/1 (**KOMFORT D5 180 S4**), а также кабелем электропитания с вилкой.
- Блок управления размещен внутри корпуса установки.
- Кабель питания и кабель заземления подключаются к блоку управления через гермовводы на боковой стороне установки.



ЗАЩИТА ОТ ОБМЕРЗАНИЯ

- Защита от обмерзания рекуператора осуществляется посредством останова приточного вентилятора работает по следующему принципу: при выявлении опасности обмерзания согласно сигналу датчика температуры приточный вентилятор выключается на время, достаточное для оттаивания рекуператора, за счет температуры вытяжного воздуха. Когда опасность обмерзания миновала, установка возвращается к стандартному режиму работы.

Монтаж

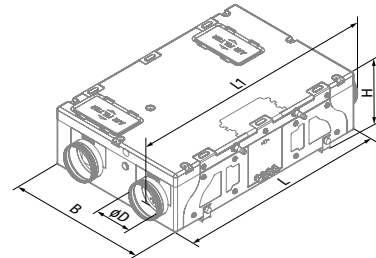
- Установки предназначены для подвешивания потолочного, настенного вертикального или горизонтального монтажа.
- Правильно смонтированная установка должна обеспечить доступ для сервисного обслуживания и замены фильтра.

Условное обозначение

Серия	Тип монтажа	Исполнение корпуса	Номинальная производительность, м³/ч	Тип рекуператора	Управление
KOMFORT	D: подвесной монтаж, горизонтально направленные патрубки	5: вспененный полипропилен	180	-: рекуперация тепла -E: рекуперация тепла и влаги	S3: механический переключатель скорости CDP-3/5 S4: сенсорный переключатель скорости SGR-3/1

Габаритные размеры, мм

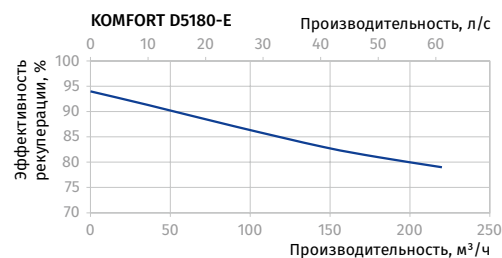
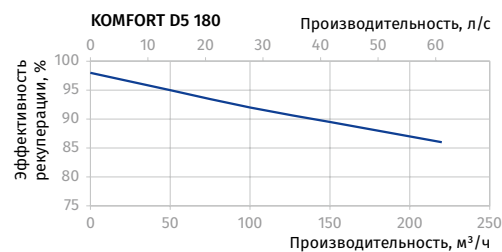
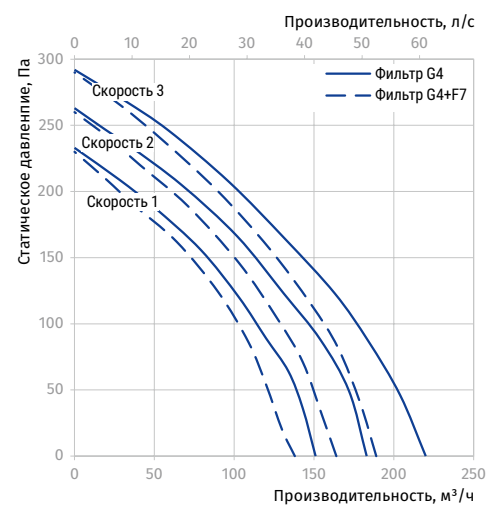
Модель	D	B	L	L1	H
KOMFORT D5180(-E) S3/S4	150	600	900	1009	264



Технические характеристики

Параметры	KOMFORT D5 180 S3 KOMFORT D5 180 S4	KOMFORT D5180-E S3 KOMFORT D5180-E S4
Напряжение питания, В/50 (60) Гц	1~ 230	1~ 230
Потребляемая мощность, Вт	117	117
Потребляемый ток, А	0,54	0,54
Максимальная производительность, м³/ч (л/с)	220	220
Частота вращения, мин⁻¹	2317	2317
Уровень звукового давления на расст. 3 м, дБА	35	35
Температура перемещаемого воздуха, °С	-25...+40	-25...+40
Материал корпуса	EPP	EPP
Изоляция	15-30 мм, EPP	15-30 мм, EPP
Вытяжной фильтр	G4	G4
Приточный фильтр	G4 (опция: F7)	G4 (опция: F7)
Диаметр подключаемого воздуховода, мм	150	150
Вес, кг	14	14
Эффективность рекуперации тепла, %	86-98%	79-94%
Тип рекуператора	противоток	противоток
Материал рекуператора	полистирол	энтальпийный
Класс энергоэффективности	D	D
ErP	2016	2016

ВЕНТИЛЯЦИОННЫЕ УСТАНОВКИ С РЕКУПЕРАЦИЕЙ ТЕПЛА В EPP КОРПУСЕ



Определение температуры воздуха после рекуператора:

$$t = t_{\text{нар}} + k_{\text{рек}} \times (t_{\text{выт}} - t_{\text{нар}}) / 100$$



где

$t_{\text{нар}}$ – температура наружного воздуха, °С

$t_{\text{выт}}$ – температура вытяжного воздуха, °С

$k_{\text{рек}}$ – эффективность рекуператора (по диаграмме), %

Аксессуары

		KOMFORT D5 180 S3 KOMFORT D5 180 S4	KOMFORT D5180-E S3 KOMFORT D5180-E S4
Панельный фильтр G4		FP 214×186×18 G4	FP 214×186×18 G4
Панельный фильтр F7		FP 214×186×48 F7	FP 214×186×48 F7
Сифонный комплект		SFK 20x32	-