

## MCD 60/0.3

### БЛОК УПРАВЛЕНИЯ БЫТОВЫМИ ВЕНТИЛЯТОРАМИ

#### Особенности



- Установка автоматических функций осуществляется с помощью встроенных переключателей.
- Возможно управление одновременно несколькими вентиляторами, если общий потребляемый ток не превышает предельно допустимой величины тока блока управления.
- Корпус блока управления изготавливается из высококачественного пластика.
- Лицевая панель оснащена индикаторными лампами, которые сигнализируют об активации режимов блока управления.
- Оборудован шнурковым выключателем.



#### Функции управления



##### ТАЙМЕР ЗАДЕРЖКИ

Позволяет вентилятору продолжить работу после выключения в течение установленного времени от 5 секунд до 30 минут.



##### ТАЙМЕР ЦИКЛИЧЕСКОЙ РАБОТЫ

Позволяет устанавливать включение/выключение и время работы вентилятора с циклическими временными интервалами от 5 секунд до 30 минут.



##### ДАТЧИК КОНТРОЛЯ ВЛАЖНОСТИ

Позволяет задать индивидуальный уровень влажности, после превышения значения которого происходит автоматическое включение вентилятора с последующим автоматическим выключением при нормализации уровня влажности.



##### ДАТЧИК ОСВЕЩЕННОСТИ

Благодаря встроенному фоторелю позволяет установить автоматическое включение вентилятора в зависимости от освещения. Доступны два режима работы.

- «Темно»:** блок управления включает вентилятор после выключения освещения в помещении. Длительность работы задается в пределах от 5 секунд до 30 минут. Порог срабатывания фотодатчика задается с помощью регулятора.
- «Светло»:** блок управления включает вентилятор после включения освещения в помещении. После выключения освещения вентилятор продолжает работать и отключается по таймеру задержки выключения, который можно регулировать в пределах от 5 секунд до 30 минут. Если освещение в помещении остается включенным более 60 минут, вентилятор отключается. Порог срабатывания фотодатчика задается с помощью регулятора.



##### ДАТЧИК ДВИЖЕНИЯ

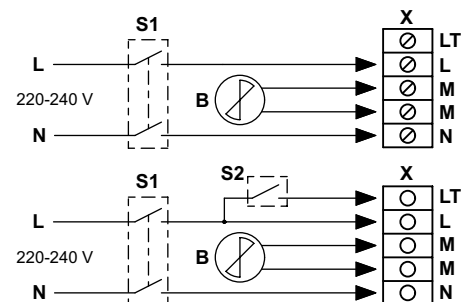
Позволяет автоматически включать вентилятор при появлении людей в пределах зоны чувствительности датчика (расстояние 5 м, угол обзора 130°). После прекращения движения блок управления отключит вентилятор по таймеру задержки отключения, который можно отрегулировать в пределах от 5 секунд до 30 минут.

#### Монтаж

- Блок управления может устанавливаться внутри помещений на стене возле вентилятора или на некотором расстоянии от него.
- При выборе места монтажа необходимо учитывать зону чувствительности датчика движения, планировку мебели и пути движения людей.

#### Схема подключения блока управления

В — вентилятор;  
S1 — автоматический выключатель;  
S2 — внешний выключатель;  
X — входной клеммник БУ.



#### Основные технические параметры

Модель	MCD 60/0.3
Напряжение питания, В/Гц	1~230/50
Максимальная мощность нагрузки, Вт	60
Максимальный ток нагрузки, А	0,3
Габариты Ш × В × Г, мм	151 × 46 × 27
Макс. температура окружающей среды	+40

