

TUBO

КАНАЛЬНЫЕ ВЕНТИЛЯТОРЫ

Особенности



- Для монтажа в вентиляционные каналы.
- Бесшумная крыльчатка.
- Простота обслуживания.
- Продолжительный непрерывный режим работы.
- Двигатель на подшипниках качения.
- Гарантия 5 лет.



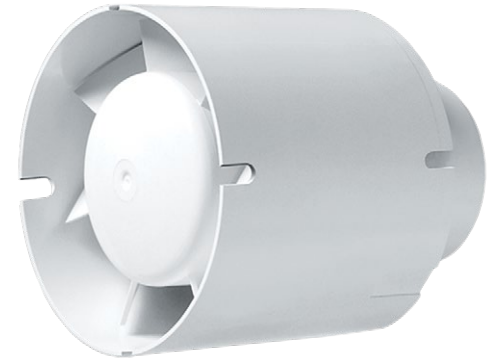
Производительность:
до 295 м³/ч
82 л/с



Мощность:
от 14 Вт
SFP:
от 0,3 Вт/л/с



Уровень шума:
от 38 дБА



Опции



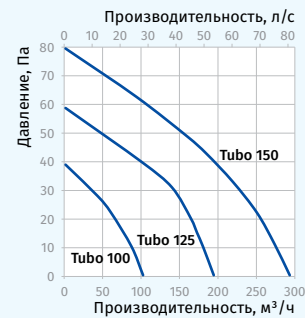
Модель	Tubo 100/125/150
Опция	T
Таймер	•

- Диапазон времени задержки выключения от 2 до 30 мин.

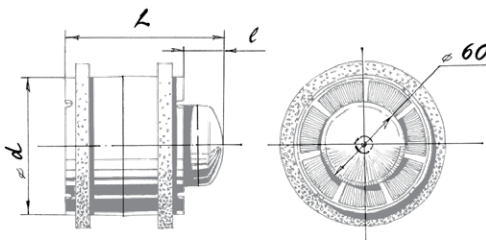
Основные технические параметры

Модель	Tubo 100	Tubo 125	Tubo 150
Напряжение, В/Гц	220–240/50	220–240/50	220–240/50
Потребляемая мощность, Вт	14	16	30
Ток, А	0,085	0,1	0,13
Частота вращения, мин ⁻¹	2300	2400	2400
Производительность, м³/ч (л/с)	102 (28)	195 (54)	295 (82)
SFP, Вт/л/с	0,5	0,3	0,37
Уровень звукового давления, дБА*	38	39	40

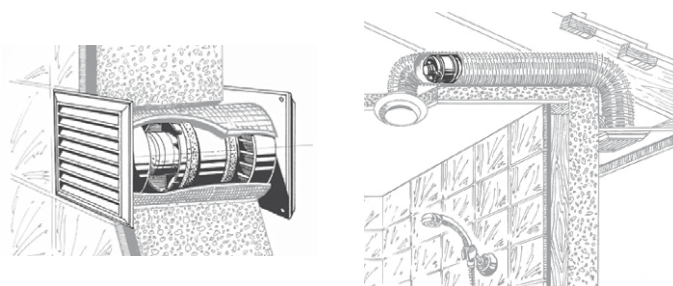
*Уровень звукового давления измерен на расстоянии 3 метра от вентилятора, в свободном пространстве.



Габаритные размеры и монтаж



Размеры, мм	d	L	l
Tubo 100	99	120	28
Tubo 125	123,5	118	28
Tubo 150	149,5	128	28



Кронштейн

Вентилятор с кронштейном для монтажа на горизонтальную или вертикальную плоскую поверхность



Tubo-U

Условное обозначение			
Tubo	-U	125	T
Модель	Кронштейн	∅ патрубка	Опция

Аксессуары	Анемостаты	Система воздуховодов	Гибкие воздуховоды	Решетки и колпаки	Регуляторы скорости	Хомуты
VPR, VSR, VMR	BlauPlast	BlauFlex	Decor, GM	SGS E1	MCD 60/0.3	K, KZ