

VALEO-BP

RADIAL-ABLUFVENTILATOREN

Anwendung

- Entlüftungssysteme für mehrstöckige Wohngebäude und öffentliche Gebäude
- Für Gebäude mit Einrohrentlüftung
- Für Montage in Küchen, Badezimmern, Toiletten
- Für Wand- oder Decken-Unterputzmontage.



Förderleistung:
bis 150 m³/h
42 l/s



Leistung:
ab 12 W
SFP:
ab 1,15 W/l/s



Schalldruck:
ab 27 dBA



Aufbau

- Der Ventilator besteht aus dem Kunststoffgehäuse BP für Unterputzmontage und dem Entlüftungsmodul Valeo mit einer flachen Abdeckung.
- Das Gehäuse aus robustem ABS Kunststoff ist mit einer selbsttätigen Rückschlagklappe zur Verhinderung von Lufrückstrom ausgestattet.



- Abdeckung aus schneeweißem, UV-beständigem Kunststoff.
- Eingebauter Filter für Motor-, Laufrad- und Luftkanalschutz gegen Verunreinigung.
- Einfacher Zugang für Filterwartung. Filterklasse G4.
- Die Abdeckung hat ein modernes Design und kann dank verschiedener Farbausführungen auf jeden Raum abgestimmt werden.
- Das Gehäuse hat an seiner Seite senkrecht gezogene Schlitze zur Erleichterung eines passgenauen Einbaus.
- Ein drehbares Gitter verdeckt mögliche bauliche Ungenauigkeiten, wenn das Gehäuse nicht ganz senkrecht eingebaut werden kann.
- Die Stromversorgung des Ventilators erfolgt über einen abgedichteten Kabeleingang am Gehäuse und einem abgedichteten Anschlusskasten auf dem Ventilatormodul.
- Für die Entlüftung eines benachbarten Raumes sind folgende Ausführungen des Gehäuses mit zusätzlichen Stützen vorgesehen: **Valeo-BPL** – links; **Valeo-BPR** – rechts; **Valeo-BPD** – unten.
- Schutzart IP55.

Motor

- Zwei- oder dreistufiger Ventilatormotor mit einem Radiallaufrad gewährleistet einen minimalen Stromverbrauch.
- Automatische Beibehaltung des Luftdrucks im Lüftungssystem bei Schwankungen des Luftwiderstands.
- Ausgewuchtete Turbine sorgt für geräuschlosen Betrieb des Ventilators
- Dank der Spiralform werden die besten aerodynamischen Eigenschaften erreicht.
- Kugelgelagerter Motor für Dauerbetrieb.
- Das Ventilatormodul mit Motor wird mit hierfür vorgesehenen Klemmen im Gehäuse fixiert.

Drehzahlregelung

- Stufenweise Drehzahlregelung mit externem Schalter (z.B. Modell CDP-3/5, separate Bestellung).
- Große Auswahl von Steuerungssystemen mit einstellbaren Parametern (Zeitschaltuhr, einstellbare Zeitschaltuhr, Intervallschalter, Fotosensor, Feuchtesensor).

Montage

- Wand- oder Dachmontage mit Montagewinkeln (Standardlieferung) während der allgemeinen Bauarbeiten.
- Anschluss an den Hauptlüftungsschacht über flexible Luftrohre.
- Das Gehäuse ermöglicht den Anschluss zusätzlicher Stützen für die Entlüftung eines benachbarten Raumes (separate Bestellung).
- Durchmesser des Ausgangsstutzens 80 mm.
- Die Stromversorgung des Ventilators erfolgt über einen abgedichteten Kabeleingang am Gehäuse.
- Nach der Montage wird das Gehäuse mit einer Schutzabdeckung gegen Staub und Schmutz versehen.
- Nach den Verputzarbeiten wird das Ventilatormodul in das Gehäuse eingesetzt und an die Stromversorgung angeschlossen. **Zeitschaltuhr (Valeo-BP..T)**

Je nach Anschluss ist der Ventilator ausgeschaltet oder läuft fortlaufend mit der 1. Geschwindigkeit. Beim Einschalten mit dem externen Schalter wechselt der Ventilator zur 2. Geschwindigkeit mit einer Einschaltverzögerung von 50 Sekunden. Nach dem Ausschalten des Ventilators läuft der Ventilator noch 6 Minuten mit der 2. Geschwindigkeit, anschließend kehrt er wieder selbständig in den Ausgangszustand zurück.

Ausführungen der Abdeckungen

- Statt der Standardabdeckung in schneeweiß sind auch folgende Ausführungen möglich:



Platinum
grau metallic



Hi-Tech
Naturalaluminium, gebürstet



Hi-Tech Gold
Naturalaluminium, goldfarben



Hi-Tech Chrome
Naturalaluminium, hochglanz

Bezeichnungsschlüssel

| Valeo-BP | Hi-Tech Chrome | 35/60/100 | TR |
|----------|------------------------------|---|----------|
| Modell | Ausführungen der Abdeckungen | Luftdurchsatz je nach Geschwindigkeiten | Variante |

VALEO-BP

RADIAL-ABLUFVENTILATOREN

Beschreibung der Varianten

(für zweistufige Ventilatoren)

o **Einstellbare Zeitschaltuhr (Valeo-BP..TR)**

Je nach Anschluss ist der Ventilator ausgeschaltet oder läuft fortlaufend mit der 1. Geschwindigkeit. Beim Einschalten mit dem externen Schalter wechselt der Ventilator zur 2. Geschwindigkeit mit einstellbarer Einschaltverzögerung von 0 bis 150 Sekunden. Nach dem Ausschalten des Ventilators läuft der Ventilator noch 2 bis 30 Minuten mit der 2. Geschwindigkeit, anschließend kehrt er wieder selbständig in den Ausgangszustand zurück. Die Betriebsdauer des Ventilators und Einschaltverzögerung der 2. Geschwindigkeit wird mit dem eingebauten Regler eingestellt.

o **Intervallschalter (Valeo-BP..I)**

Je nach Anschluss ist der Ventilator ausgeschaltet oder läuft fortlaufend mit der 1. Geschwindigkeit. Im einstellbaren Zeitintervall von 0,5 bis 15 Stunden läuft der Ventilator periodisch für jeweils 10 Minuten mit der 2. Geschwindigkeit. Das Einschalt-Intervall wird mit einem eingebauten Regler eingestellt. Wird das Licht im Raum eingeschaltet, wechselt der Ventilator mit einer Einschaltverzögerung von 50 Sekunden zur 2. Geschwindigkeit. Wird das Licht ausgeschaltet, läuft der Ventilator im Intervallbetrieb weiter.

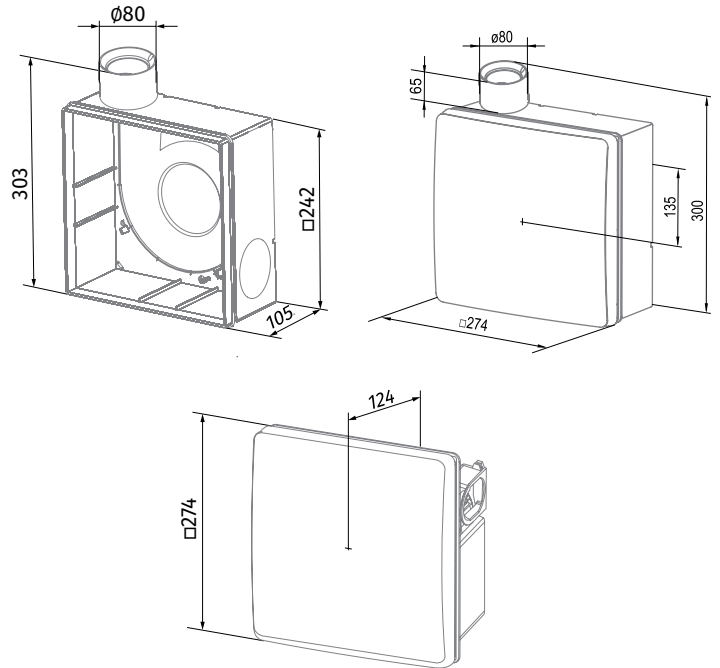
o **Fotosensor (Valeo-BP..F)**

Je nach Anschluss ist der Ventilator ausgeschaltet oder läuft fortlaufend mit der 1. Geschwindigkeit. Wird das Licht im Raum eingeschaltet, wechselt der Ventilator mit einer Einschaltverzögerung von 50 Sekunden zur 2. Geschwindigkeit. Wird das Licht ausgeschaltet, läuft der Ventilator für 2 bis 30 Minuten mit der 2. Geschwindigkeit. Anschließend kehrt er wieder selbständig in den Ausgangszustand zurück. Die Betriebsdauer des Ventilators und Einschaltverzögerung der 2. Geschwindigkeit werden mit einem eingebauten Regler eingestellt.

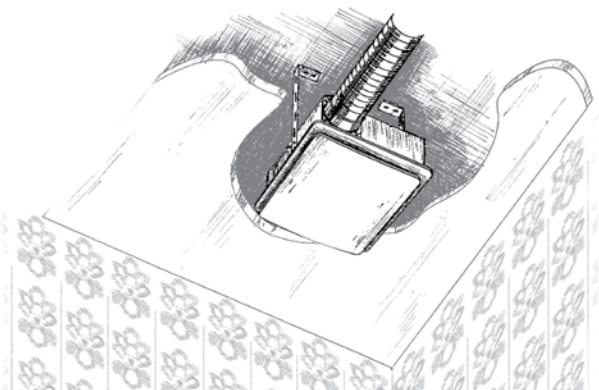
o **Feuchtesensor (Valeo-BP..H)**

Je nach Anschluss ist der Ventilator ausgeschaltet oder läuft fortlaufend mit der 1. Geschwindigkeit. Der Ventilator schaltet auf die 2. Geschwindigkeit, wenn eine voreingestellte Luftfeuchtigkeit von 60 % bis 90 % erreicht wird. Wird die eingestellte Luftfeuchtigkeit um 10 % unterschritten, schaltet sich der Ventilator aus. Wird das Licht im Raum eingeschaltet, wechselt der Ventilator mit einer Einschaltverzögerung von 50 Sekunden zur 2. Geschwindigkeit. Die Betriebsdauer wird mit einem eingebauten Regler von 2 bis 30 Minuten eingestellt.

Außenabmessungen, mm



Montagebeispiel



Zubehör

Flexible Lüftungsrohre Drehzahlregler Schlauchschellen Filter



BlaFlex AN



CDP-3/5



K, KZ



FP-Valeo

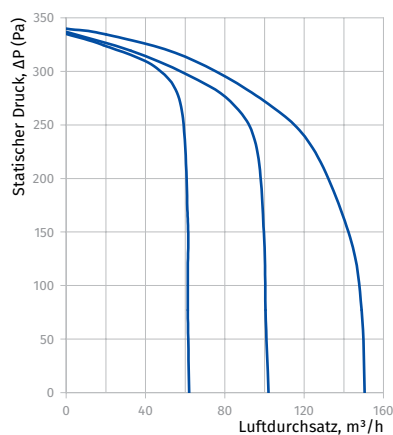
VALEO-BP

RADIAL-ABLUFVENTILATOREN

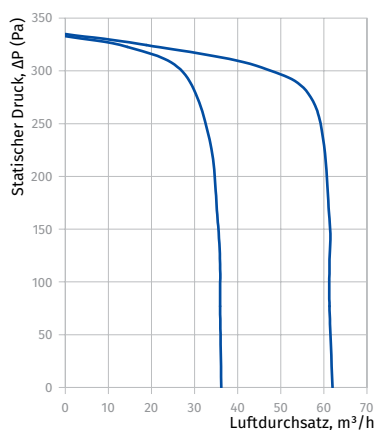
Technische Daten

| Kenndaten | Valeo-BP 60/100/150 | Valeo-BP 35/60 | Valeo-BP 35/100 | Valeo-BP 35/60/100 | Valeo-BP 60/100 |
|---|---------------------------------|--------------------|---------------------|--------------------------------|---------------------|
| Geschwindigkeitsstufe | 3 | 2 | 2 | 3 | 2 |
| Betriebsspannung, V / 50 Hz | 220-240 | 220-240 | 220-240 | 220-240 | 220-240 |
| Leistung, W | 17/27/48 | 12/17 | 12/27 | 12/17/27 | 17/27 |
| Stromaufnahme, A | 0,14/0,18/0,21 | 0,12/0,14 | 0,12/0,18 | 0,12/0,14/0,18 | 0,14/0,18 |
| Elektrische Zuleitung, mm ² | 4x1,5 | 3x1,5 | 3x1,5 | 4x1,5 | 3x1,5 |
| Förderleistung, m ³ /h (l/s) | 63 (18) 102 (28) 150 (42) | 35 (10) 63 (18) | 35 (10) 102 (28) | 35 (10) 63 (18) 102 (28) | 63 (18) 102 (28) |
| Drehzahl, min ⁻¹ | 1350/1830/2640 | 890/1350 | 890/1830 | 890/1350/1830 | 1350/1830 |
| Geräuschpegel bei 3 m Entfernung, dB(A) | 30/35,2/43,7 | 26,6/30 | 26,6/35,2 | 26,6/30/35,2 | 30/35,2 |
| Max. Fördermitteltemperatur, °C | 50 | 50 | 50 | 50 | 50 |
| SEV-Klasse | - | - | - | - | - |
| Schutzart | IP55 | IP55 | IP55 | IP55 | IP55 |
| Motorschutzart | IP44 | IP44 | IP44 | IP44 | IP44 |
| ErP | - | - | - | - | - |

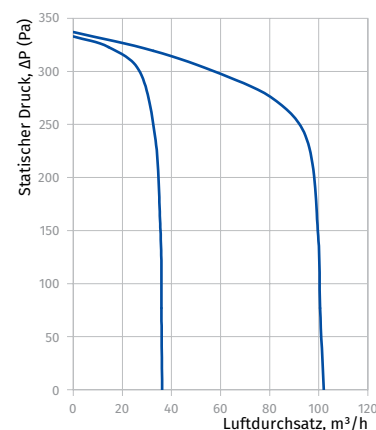
Valeo-BP 60/100/150



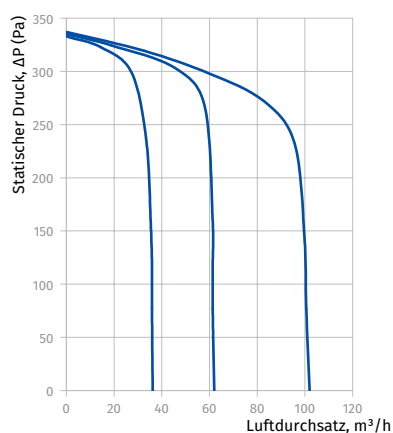
Valeo-BP 35/60



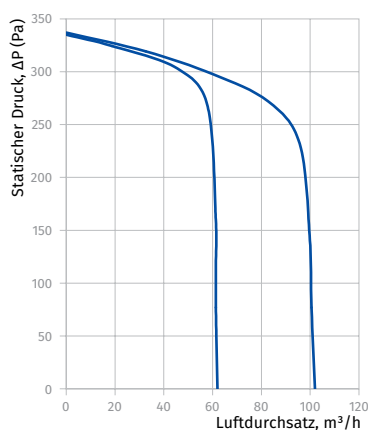
Valeo-BP 35/100



Valeo-BP 35/60/100



Valeo-BP 60/100



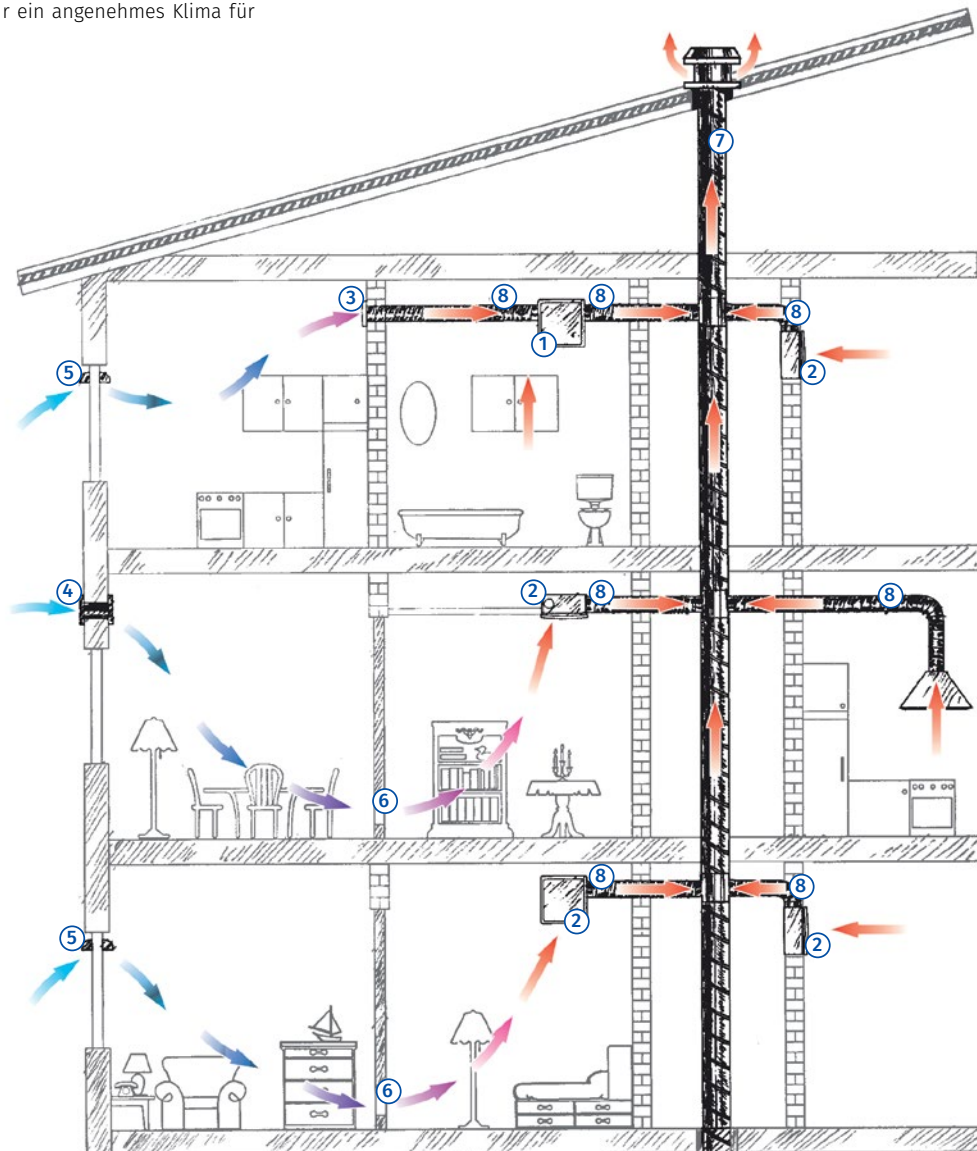
- Der steile Anstieg der Kurven zeigt das Beibehalten von hohem Druck und konstantem Luftstrom von mehreren VALEO-Ventilatoren, die in ein Einrohr-Entlüftungssystem integriert sind.
 - bei 35 m³/h verfügbarer Druck bis 270 Pa
 - bei 60 m³/h verfügbarer Druck bis 260 Pa
 - bei 100 m³/h verfügbarer Druck bis 220 Pa

VALEO-BP

RADIAL-ABLUFVENTILATOREN

Montagebeispiel eines Einrohr-Entlüftungssystems

- Das mechanische Einrohr-Entlüftungssystem für Küchen und Badezimmer auf der Basis von Valeo-BP Ventilatoren ist speziell für mehrstöckige Wohnhäuser konzipiert.
- Die Frischluftzufuhr zu Schlaf-, Kinder- oder Wohnzimmern erfolgt durch Zuluftelemente für Fenster und Wand. Zuluftelemente mit einer Funktion zur Regulierung des Luftstromvolumens sind lieferbar.
- Durch Zimmertüren oder Türgitter wird die verbrauchte Luft aus der Wohnung mit Entlüftern aus Badezimmern, Küchen oder Toiletten abgeführt.
- Das Lüftungssystem sorgt für ständigen, kontrollierten Luftaustausch im Raum und für ein angenehmes Klima für die Bewohner.



① Abluftventilator Valeo-BP mit zusätzlichem Stutzen für Entlüftung des benachbarten Raums. ② Abluftventilator Valeo-BP. ③ Abdeckgitter für Wände BLAUBERG Serie DECOR. ④ Zuluftelement für Wände BLAUBERG Serie WHM. ⑤ Zuluftelement für Fenster BLAUBERG Serie FHM.

⑥ Türlüftungsgitter BLAUBERG Serie DECOR. ⑦ Zentraler Entlüftungskanal. ⑧ Flexible Luftkanäle für Anschluss von Abluftventilatoren an den Zentralkanal (z.B. Luftkanal BLAUBERG Serie BlauFlex).